

El mercado leido

LONJA DE REFERENCIA 8/2023

SESIONES DE LONJA
DEL 20 AL 24 DE ABRIL

SEMANA
17/2026

NÚMERO 2.930
AÑO LIII



Una semana más, se mantiene la estabilidad en toda la UE. La apatía del mercado europeo de la carne, donde siguen sin llegar impulsos, retrasa la recuperación estacional del cerdo. En España, los pesos bajan ya, aunque la próxima semana de cuatro días ha impedido discutir la subida.



Nuevo descenso del lechón en España y estabilidad en el resto de la UE (aunque el mercado libre holandés empieza ya a ceder también). El alto precio en relación al cerdo, el calendario y el temor a los efectos de la PPA presionan al lechón.



El mercado del vacuno sigue a la baja por el aumento de oferta y ventas aceleradas. Los machos cruzados caen más, hembras resisten y frisón se mantiene. La industria presiona precios, con consumo débil, mayor competencia y tensiones en toda la cadena.



El mercado español aguanta gracias a las exportaciones a Argelia, aunque escasean animales del peso demandado. Tras la Fiesta del Cordero, baja la demanda en España y Europa. El futuro dependerá de cómo se gestionen los animales que ya no se exporten.



Precios estables y producción al alza, aunque con desequilibrios y oferta irregular según zonas. El clima ayuda pero también genera estrés. Mercado tranquilo, ventas flojas y consumo contenido.

Noticia de la semana

DOS NUEVOS FOCOS DE PPA ESTA SEMANA, CON UN JABALÍ QUE OBLIGA A AMPLIAR LA ZONA DE RESTRICCIONES



Otra ración de volatilidad. Si hasta ahora había un goteo bajista, esta semana llega la prima climatológica y se retira la oferta nacional. En destino repuntan trigo y maíz, mientras que la cebada se saca presión bajista y se estabiliza. En el puerto, subidas aún más amplias en diferidos.



Las grasas y la manteca suben ligeramente por la demanda del biodiésel y compras a futuro; las harinas siguen estables, con prudencia ante la menor demanda en verano.

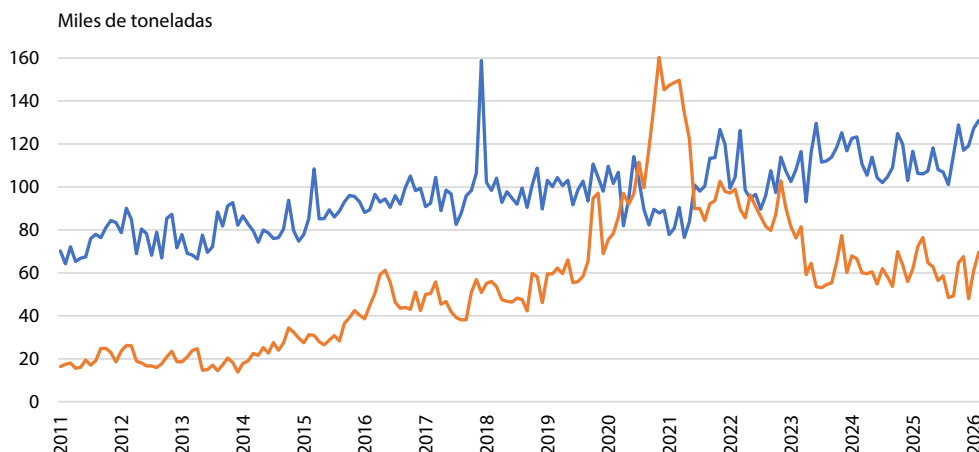


La campaña avanza con menor calidad; caen las balas y sube el pellet. Oriente Medio concentra la demanda, mientras guerra y bloqueos generan dudas, aunque los almacenes vacíos tranquilizan.



El mercado de la fruta sigue bastante estable en esta transición: la manzana aguanta bien, en pera la situación es más dispar y hay mucho stock en Europa. Entra progresivamente la fruta de hueso y, si la demanda no tira, los precios podrían aflojar.

ESPAÑA. EXPORTACIÓN DE CARNE DE CERDO A LA UE Y FUERA DE LA UE





@2026 Llotja Agropecuària Mercolleida, S.A.
 Presidente del Consejo: Fèlix Larrosa Piqué
 Director General: Miquel Àngel Bergés Saura

Boletín Agropecuario Mercolleida

Coordinación: Eva Torruella Juanós
Información precios: 807 31 72 14
Dirección: Av. Tortosa, 2. 25005 Lleida
Teléfono: 973 24 93 00
Publicidad: Anna Codina Montiel
 973 24 93 00 - 621 235 269
comunicacion@mercolleida.com

Recuerda que los contenidos e informes que recibes debido a la suscripción de nuestros servicios no dan derecho a reproducirlos ni difundirlos sin el consentimiento o licencia por parte de MERCOLLEIDA puesto que están sujetos a los correspondientes derechos de autor (véase nuestro [Aviso legal](#) y nuestras [Condiciones Generales de Contratación](#) para mayor detalle).

Depósito legal: L-133-1976

LONJA



SESIONES DE LONJA EN MERCOLLEIDA

El Boletín Mercolleida será publicado el 4 de mayo.

El jueves 30 de abril, se enviará un resumen de las cotizaciones de la semana.

Sesiones de lonja para la próxima semana por el festivo del Primero de Mayo:

FRUTA: miércoles 29 de abril a las 12:00.

FORRAJES: jueves 30 de abril a las 10:00.

GRASAS Y HARINAS ANIMALES: jueves 30 de abril a las 11:00.

CEREALES: jueves 30 de abril a las 11:00.

CERDO: jueves 30 de abril a las 12:00.

LECHÓN: jueves 30 de abril a las 13:30.

CERDA: jueves 30 de abril a las 17:00.

Las demás lonjas se celebrarán en su día y horario habitual.

Se mantienen con normalidad los servicios de información por correo electrónico, SMS y en nuestra web.



Miquel Àngel Bergés

Director General
 Mercados porcino, cereal,
 grasas y harinas animales
miquel.berges@mercolleida.com
 T. 662 396 899



Lluç Areny

Mercados ovino, cereales, forrajes
 y fruta
lluç.arenny@mercolleida.com
 T. 621 297 087



Violeta Sancho

Mercados vacuno, grasas y harinas
 animales, y conejo
violeta.sancho@mercolleida.com
 T. 602 213 449



Eva Torruella

Servicios de lonja
 Comunicaciones
eva.torruella@mercolleida.com
 T. 621 198 650



Anna Codina


Comunicación & Marketing
 Departamento de clientes
comunicacion@mercolleida.com
clientes@mercolleida.com
 T. 621 235 269

TN Select

El Piétrain que todos quieren

Criado y seleccionado en España para una producción sin sorpresas



Conoce más 

 Topigis Norsvin



CERDO

De Pascua al Primero de Mayo no te quites el sayo

Nueva repetición de la cotización española... y de las del resto de la UE. Desde Semana Santa apenas ha habido movimientos en el mercado europeo del cerdo vivo, tan solo una ligera y puntual subida en Dinamarca y Francia y bajadas primero y subidas ahora en Polonia. Pero la línea de precios se mantiene tan plana como el mercado en su conjunto, básicamente porque la apatía que reina en el mercado europeo de la carne, donde no llegan nuevos impulsos y sigue habiendo una oferta abundante, maniatan la recuperación estacional del cerdo. Y tampoco en el resto del mundo hay novedades positivas, con Brasil y China a la baja y solo EE.UU. manteniendo el tipo con comodidad. En la gráfica adjunta puede observarse el escenario actual de precios en los principales actores internacionales:

- Brasil empezó el año más caro que los precios de la UE, hundidos por la PPA en España, pero desde entonces solo ha hecho que bajar, presionado por una mayor oferta y una demanda interior que no ha podido aguantar los precios más altos a que ha llevado la sostenida exportación. Así que saldrá de abril ya claramente por debajo de las referencias europeas y dispuesto a ganar más competitividad en los mercados asiáticos. Filipinas y Japón son

Juntas de precios de ganado porcino

Cotizaciones de la lonja de Mercolleida. Jueves 23 de abril

Cerdo Cebado	16 abril	23 abril	Dif.
Cerdo selecto	1,282	1,282	0,000
Cerdo de Lleida o normal	1,270	1,270	0,000
Cerdo graso	1,258	1,258	0,000
Cerda	0,510	0,510	0,000
Lechón 20 kilos			
Precio Base Lleida	63,00	60,00	-3,00

- * **Cerdo cebado:** posición origen, precio al productor, €/kg vivo, pago 21 días.
 - * **Cerda:** posición origen, precio al productor, €/kg vivo.
 - * **Lechón 20 kilos:** partidas de más de 500 lechones, posición origen, precio base al productor sin incluir porte ni pagos por calidades, genética y similares, EUR/unidad.
 - * R: Regularización.
- Precio de referencia, no vinculante y sujeto a negociación individual.

los destinos donde está creciendo con más fuerza - EE.UU. sigue teniendo problemas sanitarios (PRRS y DEP) que están manteniendo su oferta de cerdos por debajo de lo esperado: solo hay que ver sus precios del lechón, a más de 100 euros (18 kilos) y un 45% por encima de 2025. Al mismo tiempo, su demanda interior sí se muestra firme y admite precios altos, gracias sobre todo a que la carne de ternera está por las nubes. Paralelamente,



La evolución del equilibrio.

upbgeneticworld.com

TURBO 2.0

- Estabilidad productiva sostenida.
- Crecimiento optimizado.
- Más valor. Más resultado.

Tu socio en reclutamiento de calidad

Su socio de reclutamiento

Nos ocupamos de:

- Selección de candidatos
- Gestión de visados
- Logística y llegada a destino
- Formación previa en Bixter Academy (validada por expertos europeos)
- Soporte continuo

Sectores

- Ganadería (porcina, lechera y avícola)
- Horticultura
- Procesamiento de alimentos

Descubre más >>>>

☎ 0034611697781

✉ sl@bixter.com



CERDO



sus exportaciones crecen modestamente, apoyadas sobre todo por la demanda de México y, desde febrero, por unas mayores ventas en Japón, donde se empieza a notar la ausencia española.

- En China el precio del cerdo está totalmente hundido y cotiza ahora por debajo de la referencias española (que sigue siendo su mayor suministrador exterior). Además de una baja demanda importadora, en mínimos de los últimos años, hay una renovada presión bajista sobre los precios de los subproductos. Hay un exceso de oferta interior de cerdos y de carne de cerdo en China en comparación con un consumo que desde hace un par de años se mantiene por debajo de lo esperado, reflejando tanto cambios en los hábitos alimenticios chinos, con un papel creciente del vacuno, como sobre todo problemas financieros internos que ralentizan el crecimiento económico. La cabaña de cerdas empieza a retroceder ahora: cerró 2025 con 39,6 millones de cabezas y al final de marzo había 39 millones. Un lento descenso que refleja la resistencia de las grandes empresas a reducir efectivos, ya que quieren compensar las pérdidas del engorde con más kilos producidos. El gobierno ha anunciado que la cabaña de cerdas ha de perder 3 millones de animales, hasta los 36,5 millones, para poder equilibrar el mercado. El precio se recuperará en el segundo semestre, pero seguirá estando muy por debajo de sus medias precedentes.

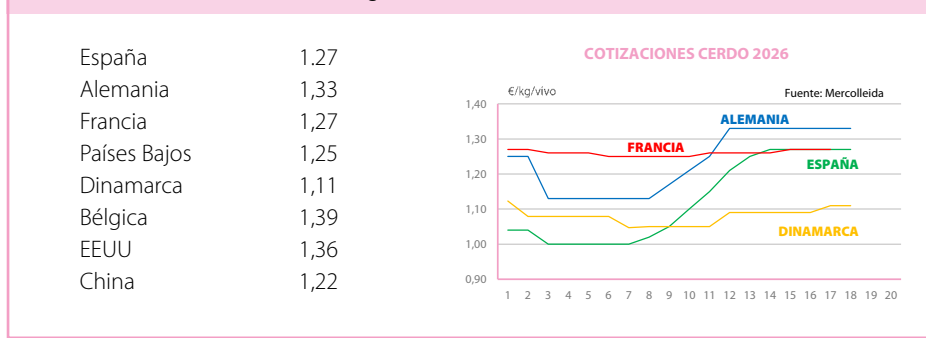
- En Alemania, todo este mes mataderos y ganaderos han jugado al gato y el ratón, presionando los primeros para que baje el cerdo porque no sube la carne y defendiendo los segundos que suba el cerdo porque baja su oferta. Al final, mercado plano y dudas sobre qué va a pasar, confiando en que salga el sol y pueda empezar la temporada de barbacoas. Lo mismo

Mercados europeos de porcino

Cotizaciones fijadas del 20 al 26 de abril

	Base	€	Dif.
PAÍSES BAJOS			
DCA variación Beursprijis, Lunes 20	Variación canal	--	+0,01
Mataderos Vion Países Bajos, miércoles 22	Canal 83-107 kg. 56%	1,41	0,00
FRANCIA			
MPF, Lunes 20	Canal TMP 56	1,433	0,000
MPF, jueves 23	Canal TMP 56	1,433	0,000
ITALIA			
CUN, jueves 23	Vivo 160 kg DOP	1,640	--
ALEMANIA			
Cotización NW-AMI, miércoles 22	Canal Auto-FOM	1,70	0,00
Cotización de Tonnies, miércoles 22	Canal base 57%	1,70	0,00
BÉLGICA			
Danis, jueves 23	Vivo	1,32	0,00
PORTUGAL			
Montijo, jueves 23	Canal "Clase E" 57%	1,882	0,000
DINAMARCA			
Danish Crown, jueves 23	Canal 73,0-97,9 kg 58,1%	1,29	0,00
REINO UNIDO			
Cotización SPP, miércoles 22	Canal 61%	2,09	0,00
POLONIA			
Ministerio de Agricultura, jueves 23	Vivo	1,39	+0,02

Conversión teórica a calidades homogéneas de las últimas cotizaciones (€/kilo vivo)



sucede en el resto de países vecinos, que no ven reacción en el mercado europeo de la carne. Los numerosos festivales que hay en Europa durante mayo (especialmente en Francia, que empieza de nuevo a llamar a España para colocar cerdos) reducirán matanza pero, si mejora la climatología, impulsarán los consumos.

- En España, los ganaderos han intensifi-

cado su presión para que suba el cerdo, en base a la disminución palpable de su disponibilidad. El peso ha bajado esta semana 430 gramos en canal y 175 en vivo: para los ganaderos un descenso relevante que refleja que no pueden cubrir la demanda; para los mataderos, un descenso



ROMELKO, EL PIENSO QUE AYUDA A LOS LECHONES A CONSEGUIR SU MÁXIMO POTENCIAL

LA REVOLUCIÓN EN LA ALIMENTACIÓN DE LECHONES



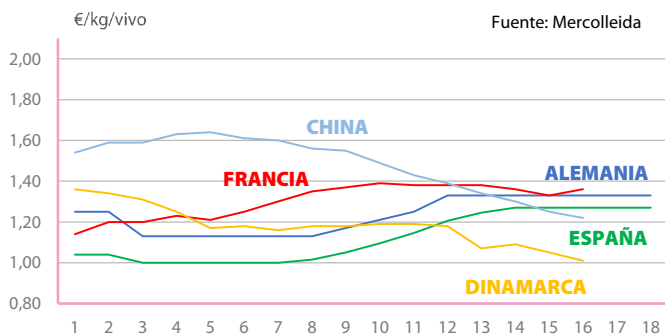
EUROPA



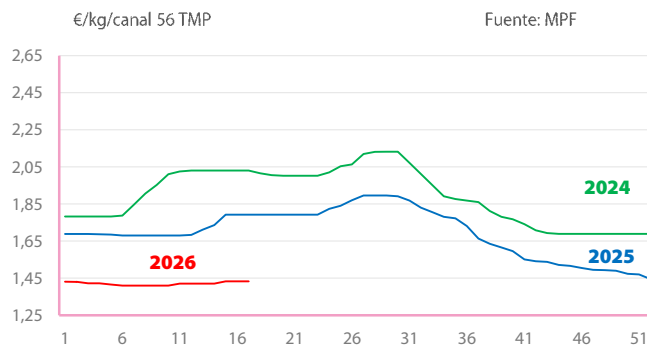
insuficiente porque el cerdo viene de ganar 1,3 kilos tras Semana Santa. Lo que sí parece es que los retrasos de Pascua ya han sido reabsorbidos pero que, con una semana de cuatro días por delante, no le faltan cerdos a ningún matadero. En breve podrá verse el balance real entre oferta y demanda. En abril, el bache de oferta por menores entradas de lechones en diciembre y enero y por la fuerte matanza sostenida desde entonces se ha visto enmascarado por el encadenamiento de los retrasos de Semana Santa con la reducción de matanza por el Primero de Mayo. A partir de ahora, vienen semanas completas de actividad hasta el 15 de agosto y, aunque el margen del matadero se ha estrechado notablemente desde enero, sigue con óptimos beneficios, lo que hará que mantenga demanda. Habrá que ver entonces la oferta disponible, porque a la disminución estacional de cada primavera y verano se

le sumarán los efectos de la PPA sobre las decisiones de producción. Los mataderos empiezan a planificar cómo afrontarán estos meses. La confirmación esta semana de un positivo en un jabalí fuera del perímetro vallado, que obliga a ampliar las zonas de restricción, es una noticia altamente preocupante y que pone de relieve lo complejo que es contener el movimiento de estos animales y, por ende, del virus. El lechón vuelve a bajar, presionado por la retirada de demanda (por precio, por calendario, por PPA y por intensificación de las medidas de bioseguridad en todas las granjas de Cataluña, que puede reducir el ritmo de entradas). Y la cerda sigue con precios muy bajos y un mercado colapsado: es una mala noticia para el cerdo, porque indica que hay carne de cerdo barata que le quita espacio a la de cerda en la industria: le faltan destinos normales y a precio a la carne de cerdo. Vamos a estar tiempo con el sayo a mano.

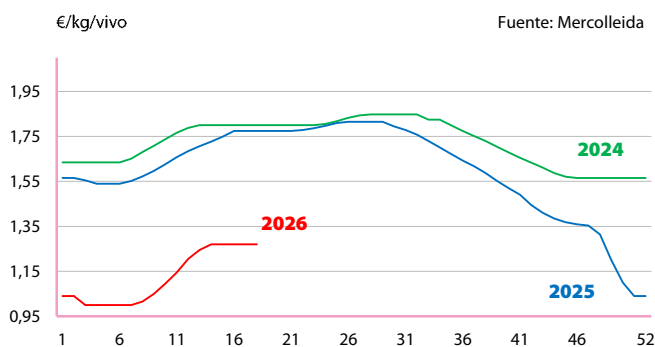
COTIZACIONES CERDO 2026



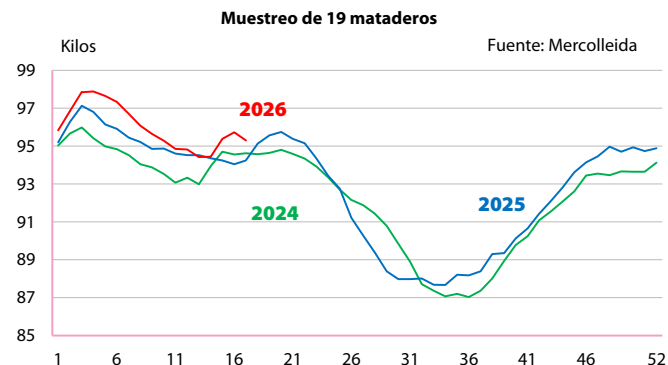
FRANCIA. COTIZACIÓN MPF



ESPAÑA. COTIZACIÓN CERDO CEBADO LLEIDA



PESO MEDIO DE LA CANAL



La **INMUNOCASTRACIÓN** mejora notablemente la calidad de la carne¹, y es la mejor alternativa² a la castración física, además de otras ventajas como la **supresión del celo en cerdas**.

Ahora todos se están pasando a la **InMUNoCaSTRación**

Improvac®

15 AÑOS MEJORANDO LA CALIDAD DE LA CARNE PORCINA
uso aprobado en machos y hembras



Ficha técnica

1. Pérez-Ciría, L., Ripoll, G., Sanz, M. A., Blanco, M., Miana-Mena, F. J., & Lalorre, M. A. (2023). Impact of gilt immunocastration on weight losses and instrumental and chemical characteristics of French dry-cured ham. Meat Science, 199, 109125. <https://doi.org/10.1016/j.meatsci.2023.109125>.
2. EFSA AHAW Panel (EFSA Panel on Animal Health and Welfare), (2022). Scientific Opinion on the welfare of pigs on farm. EFSA Journal, 20(8), 7421. <https://doi.org/10.2903/j.efsa.2022.7421>.

Lea las instrucciones de este medicamento y, en caso de duda, consulte a su veterinario.





PPA

Actualización PPA España (a 22 de abril): 2 nuevos focos con 16 casos positivos, todos en jabalíes

Desde la última nota de actualización de la situación de PPA el 16 de abril de 2026, los Servicios Veterinarios Oficiales (SVO) de la Generalitat de Catalunya han notificado la detección de 2 nuevos focos, que incluye un total de 16 casos en jabalíes en municipios incluidos en la zona restringida II.

En total, los focos notificados hasta la fecha son 47: 3 de ellos primarios y 44 secundarios (ver mapa 1), que incluyen un total de 284 casos/jabalíes positivos en 12 municipios: Cerdanyola del Vallès, Sant Cugat del Vallès, Sant Quirze del Vallès, Terrassa, Rubí, Molins de Rei, Sant Feliu de Llobregat, Sant Just Desvern, Barcelona, Sabadell, El Papiol y Castellbisbal, habiéndose detectado por primera vez un caso en este último municipio (ver mapa 2).

Además, hasta la fecha se han analizado otros 3.746 animales que han resultado negativos, de los que 2.936 son animales capturados o abatidos sin mostrar sintomatología clínica, y 810 se han investigado por vigilancia pasiva (cadáveres enteros o restos o animales con sintomatología abatidos) en las zonas restringidas y alrededores (ver mapas 1 y 2).

Todos los casos están situados dentro de la zona delimitada por los vallados perimetrales finalizados, excepto el detectado en el municipio de Castellbisbal, en cuyo caso existen vallados ejecutados hasta una distancia de 4 kilómetros de dicho caso, en previsión de que, a lo largo de esta semana, se lleve a cabo el cierre completo a una distancia de 6 kilómetros, enlazando con vallados preexistentes. La detección de este caso, situado a menos de 3 km de la zona restringida I, obliga a modificar la zonificación actual, incluyendo nuevos municipios en las zonas restringidas I y II. Se publicará en los próximos días.

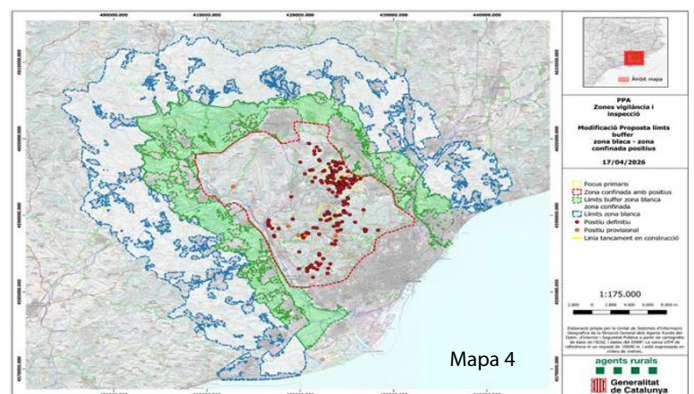
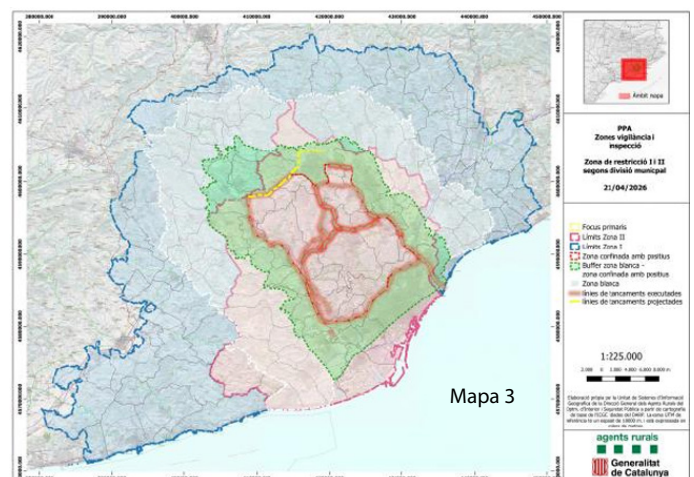
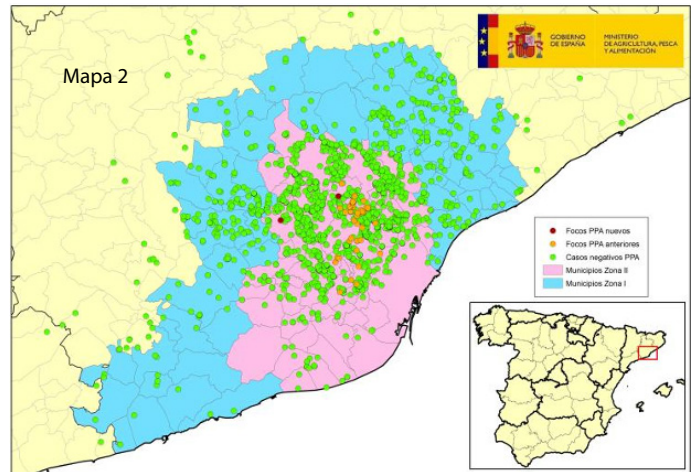
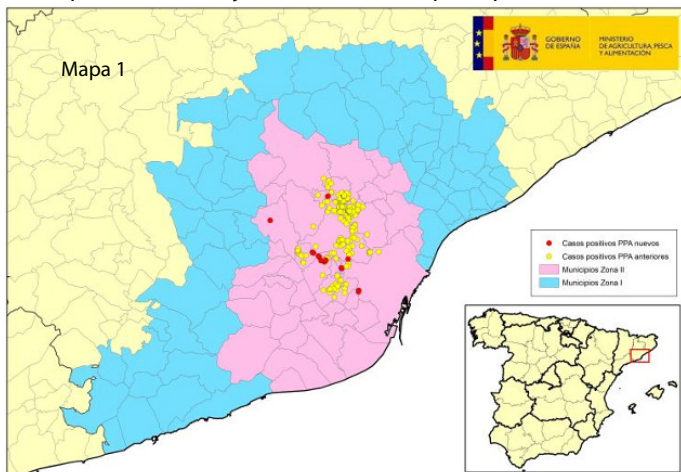
En cuanto a las actuaciones en granjas y otros establecimientos de porcino en las zonas I y II, los SVO mantienen sus controles en las 45 granjas: no hay ningún positivo en cerdo doméstico.

Se sigue trabajando en la instalación y supervisión de medidas de aislamiento. Se está procediendo a la inmediata instalación de nuevas barreras físicas alrededor del caso del municipio de Castellbisbal, de modo que permita contener la posible diseminación de la enfermedad (ver mapa 3).

Siguen desarrollándose intensas labores de búsqueda de cadáveres de jabalíes, así como las actuaciones dirigidas a la reducción de las poblaciones de jabalíes en la zona, principalmente median-

te el empleo de trampas de captura y el control poblacional realizado por agentes rurales y cazadores específicamente formados, bajo la supervisión de la autoridad competente.

En lo que se refiere a las labores de reducción de poblaciones de jabalíes, se ha diseñado el establecimiento de una “zona blanca” de un mínimo de 6 km de ancho alrededor de la zona en la que se han detectado casos positivos, con una zona buffer intermedia, en la cual se concentrarán de forma particular los esfuerzos para reducir al mínimo la densidad de jabalíes, con objeto de impedir la posible diseminación de la enfermedad hacia el exterior (ver mapa 4).





EUROPA

ITALIA

CUN - 23 de abril

	Precio	Dif.
Lechones y cerdos de cebo		
7 kilos (€/cab)	63,50	0,00
15 kilos	5,550	+0,020
25 kilos	4,261	+0,060
30 kilos	3,799	+0,062
40 kilos	3,069	+0,055
50 kilos	2,544	+0,070
65 kilos	2,098	+0,020
80 kilos	1,800	+0,030
100 kilos	1,683	0,000

Cerdos para sacrificio

Cerdos DOP

138-156 kilos	1,560	--
156-200 kilos	1,640	--
200-225 kilos	1,590	--

Cerdos no DOP

90-115 kilos	1,379	--
115-130 kilos	1,394	--
130-138 kilos	1,409	--
138-156 kilos	1,439	--
156-200 kilos	1,519	--
200-225 kilos	1,469	--

Despiece y grasas. Semana 17

Lomo		
Bolonia, s/"coppa", s/cost.	3,60	0,00
Padova, s/"coppa", c/cost.	4,50	0,00
Pecho, c/"coppa"-costilla	4,20	0,00
Coppa fresca c/hueso	4,30	0,00
Coppa fresca >2,5 kg	5,90	0,00
Jamón fresco para curar		
10-12 kg	4,55	-0,04
> 12 kg	4,56	-0,05
DOP 11-13 kg	5,29	-0,04
DOP 13-16 kg	5,25	-0,05
Paleta fresca deshues. y desgrasada 5,5 kg	3,42	0,00
Magro 85/15	3,25	0,00
Panc. c/bronzá, 7,5-9,5 kg	2,02	0,00
Panceta fresca, 4-5 kg	3,70	0,00
Papada c/cortez. y magro	2,29	0,00
Tocino fresco 3 cm	4,35	0,00
Tocino fresco 4 cm	5,15	0,00
Tocino c/corteza elabor.	1,37	0,00
Grasa de fusión (tn)	336,00	0,00
Manteca (tn)		
cruda	1.020,00	0,00
refinada, en cisterna	1.397,00	0,00
refinada envases 25 kg	1.532,00	0,00
refinada paq. hasta 1 Kg	2.186,00	0,00

DOP: Para producciones destinadas a carnes y piezas bajo Denominación de Origen Protegida

PAÍSES BAJOS

COTIZACIONES DE CERDO CEBADO

DCA variación Beursprijs	13 abril	20 abril
Variación canal respecto semana anterior	+0,01	+0,01

Vion	15 abril	22 abril	Dif.
Canal 56%	1,41	1,41	0,00

* Precio para cerdos sacrificados en Holanda, en €/kg, salida de granja, y referidos a canal base con 56% de contenido magro, IVA incluido.

RVO. Parámetros de la semana	23-29 marzo	30 mar-5 abr	6-12 abr
Animales sacrificados	278.965	279.337	224.227
Peso medio del sacrificio (kg)	99,90	98,60	100,00
Contenido medio de magro (%)	59,0	59,0	59,0

PORTUGAL

Bolsa do Porco

Sesión del 23 de abril

Canal E 57%	1,882	0,000
-------------	-------	-------

REINO UNIDO

Cotizaciones de la Comisión de Carne y Ganado (MLC)

Del 13 al 19 de abril

Cotización SPP canal 61%				
181,50 p	+0,21 p	2,09 €		0,00 €
1 € = 0,8690 £				

UE - PRECIOS TESTIGO - CANAL "E" EXTRA

(*) Precio no comunicado	Sem 15 6-12 abril	Sem 16 13-19 abril
Bélgica	165,35	167,82
Bulgaria	214,08	214,90
Chequia	166,26	166,24
Dinamarca	150,28	148,94
Alemania	178,70	178,13
Estonia	175,71	176,67
Irlanda	175,57	173,72
Grecia	194,09	187,20
España	160,53	161,74
Francia	159,00	160,00
Croacia	153,47	155,04
Italia	--	--
Chipre	170,10	169,41
Letonia	196,35	197,61
Lituania	187,76	188,28
Luxemburgo	confidencial	confidencial
Hungría	170,88	169,45
Malta	242,55	240,02
Países Bajos	129,22	129,30
Austria	190,23	188,13
Polonia	171,52	181,09
Portugal	177,03	177,03
Rumanía	160,69	155,26
Eslovenia	171,06	182,54
Eslovaquia	171,49	173,18
Finlandia	198,02	197,07
Suecia	249,92	250,43

MEDIA UE

166,83

167,87



EUROPA

FRANCIA - MPF

MPF. Lunes, 20 de abril

Cotización canal 56% TMP: 1,433 (0,000)

Cerdos presentados: 3.095

Vendidos a clasificación de 1,433 a 1,434 EUR, con certificación de origen (cerdos nacidos y criados en Francia). Remuneración con carta de calidad nacional: +0,02 EUR.

MPF. Jueves, 23 de abril

Cotización canal 56% TMP: 1,433 (0,000)

Cerdos presentados: 14.566

Vendidos a clasificación de 1,433 a 1,435 EUR, con certificación de origen, o sea, cotización para cerdos nacidos y criados en Francia. Remuneración con carta de calidad nacional: +0,02 EUR.

FRANCIA - PARÍS

Cotizaciones del mercado de Rungis

Viernes 24 de abril

Sem. 16 Sem. 17

Lomo (c/costillas y paleta)	3,96	3,96
Lomo (s/costillas ni paleta)	3,05	3,00
Jamón sin grasa	2,97	2,97
Panceta (s/picada nº1)	3,53	3,53
Panceta (s/picada extra)	4,02	4,02
Picada (sin cuello)	2,07	2,07
Tocino	0,85	0,85

DINAMARCA

Cotizaciones de Danske Slagterier

Semana 18: del 27 de abril al 3 de mayo

Cebado

Canal 73,0 - 97,9 kg 58,1%

Danish crown 9,65 DKK 0,00 1,29 €

Cerda clase 1 >126,4 kg

Danish crown 5,65 DKK 0,00 0,76 €

1€ = 7,4735 DKK

POLONIA

Cotizaciones del Minist. de Agricultura

Sem. 16: del 13 al 19 de abril

Cerdo vivo

5,88 PLN +0,05 PLN 1,39 € +0,02€

Canal E 89 Kg 57%

7,68 PLN +0,07 PLN 1,81 € +0,02 €

1€ = 4,2428 PLN

ALEMANIA

COTIZACIONES DE CERDO CEBADO

(€/Kg)	22 abril	Dif.
Cotización del Noroeste (VEZG-AMI)	1,70	0,00
Cotización Tonnies base canal 57%	1,70	0,00

Precios ponderado estadísticos de Alemania (€/kg) Fuente: AMI

	6-12 abril (Definitivo)	13-19 abril (Provisional)	20-26 abril (Informativo)
--	----------------------------	------------------------------	------------------------------

Canal S	1,79	1,79	1,79
Canal E	1,75	1,75	1,75
Canal U	1,65	1,62	1,62
Precio ponderado S-P	1,77	1,76	1,76
Precio cerda M	1,22	1,18	1,10
Número cerdos sacrificados	635.155	747.538	--
Número cerdas sacrificados	11.312	13.265	--

- Total matanza de cerdos: Año 2025 (a 20 abr) 10.960.499 - Año 2026 (a 19 abr) 11.270.001 - Dif: +309.502

- Total matanza de cerdas: Año 2025 (a 20 abr) 197.983 - Año 2026 (a 19 abr) 202.427 - Dif: +4.444

Cotización Teleporc (subasta de cerdos por Internet del Noroeste de Alemania)

	Presentados	Vendidos	Horquilla pujas	Precio medio	Dif.
21 abril	790 en 5 lotes	160 en 1 lote	1,74-1,74	1,74	0,00
24 abril	485 en 3 lotes	160 en 1 lote	1,73-1,73	1,73	-0,01

Cotizaciones del mercado cárnico mayorista de Hamburgo. 21 de abril (€/kg)

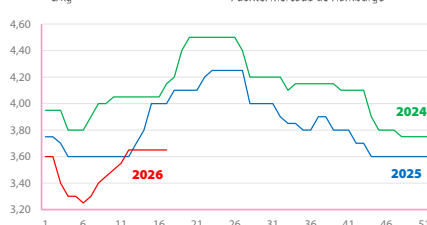
Despiece de cerdo **Semana 16 / 13-19 abril** **Semana 17 / 20-26 abril**

Jamón deshuesado	3,65 - 3,85 - 4,05*	3,65 - 3,85 - 4,05*
Jamón corte redondo	2,75 - 2,95 - 3,30*	2,75 - 2,95 - 3,30*
Paleta deshuesada	4,25 - 4,45 - 4,65*	4,25 - 4,45 - 4,65*
Paleta corte redondo	3,60 - 3,80 - 4,00*	3,60 - 3,80 - 4,00*
Solomillo	7,40 - 8,95	7,40 - 8,95
Cabeza de solomillo	4,80 - 5,30	4,80 - 5,30
Cinta lomo s/aguja c/hueso	3,25 - 3,40 - 3,65*	3,25 - 3,40 - 3,65*
Lomo	3,55 - 3,70 - 3,95*	3,50 - 3,70 - 3,95*
Aguja	3,45 - 3,65 - 3,85*	3,45 - 3,65 - 3,85*
Aguja deshuesada	4,15 - 4,35 - 4,55*	4,15 - 4,35 - 4,55*
Panceta	3,05 - 3,40 - 3,90*	3,05 - 3,40 - 3,90*
Papada	1,65 - 1,85 - 2,10*	1,65 - 1,85 - 2,10*
Tocino para transformación	1,25 - 1,40 - 1,60*	1,25 - 1,40 - 1,60*
Tocino ahumado	6,85 - 9,30	6,85 - 9,30
Canal U de cerdo	2,10 - 2,20	2,10 - 2,20
Canal M1 de cerda	1,85 - 2,15	1,75 - 2,05

(*) Precios recogidos entre los mayoristas del mercado (pequeñas fábricas, carniceros y sector hotelero). El valor más bajo se refiere a calidad para transformación, el más alto a calidad para venta directa, y los señalados con asterisco a cortes especiales. El plazo de pago habitual oscila entre 30 y 50 días y la posición de la mercancía es sobre el mercado, sin incluir gastos de transporte.

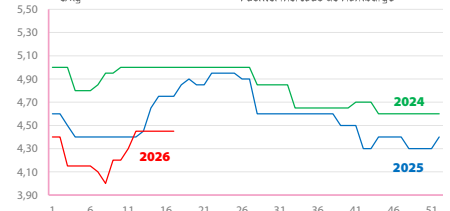
AGUJA. COTIZACIÓN EN HAMBURGO

€/kg Fuente: Mercado de Hamburgo



PALETA DESHUESADA. COTIZACIÓN EN HAMBURGO

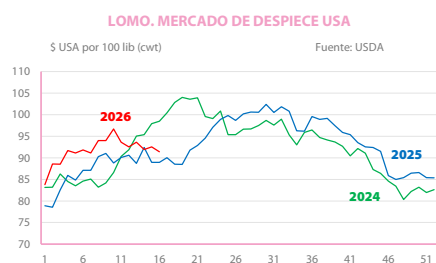
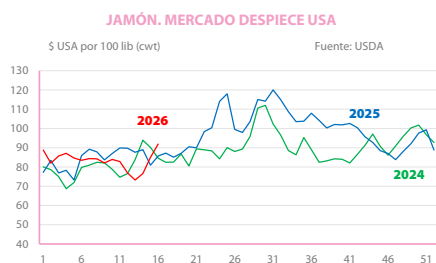
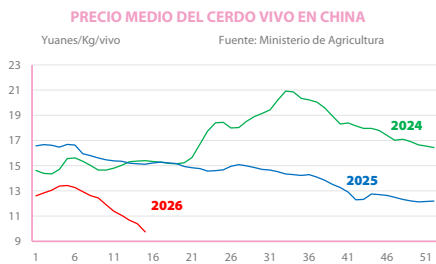
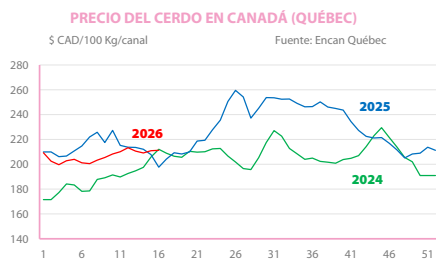
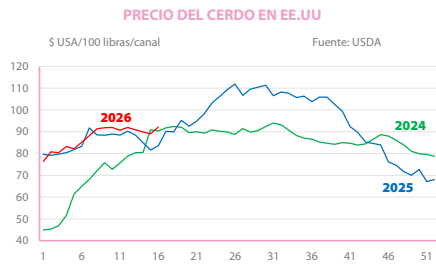
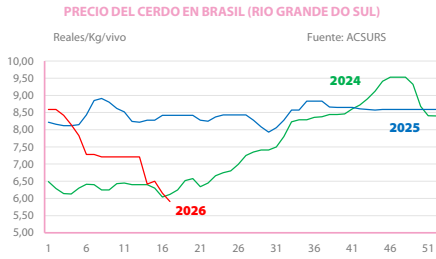
€/kg Fuente: Mercado de Hamburgo





INTERNACIONAL

Mercados de cerdo



BRASIL, lunes 20 abril	Reales/kg/vivo		€/kg/vivo	
RS Rio Grande do Sul	5,91	-0,24	1,01	-0,04
ESTADOS UNIDOS (USDA), lunes 20 abril	\$USA por 100 lib (cwt)		€/kg	
National Price vivo USDA	72,78	+2,44	1,36	+0,03
National Price canal 51-52% USDA	92,13	+3,09	1,73	+0,04
CANADÁ, sem. 16: 20-26 abril	\$CAD 100 kilos canal		€/kg/vivo	
Québec (precio de pool)	211,24	+0,35	1,16	+0,01
CHINA (MARA), sem. 16: 13-19 abril	CNY		€/kg	
Cerdo vivo	9,75	-0,28	1,22	-0,03
UCRANIA, sem. 17: 20-26 abril	UAH		€/kg	
Cerdo vivo (Asociación Industria Cárnica)	81,00	-2,00	1,56	-0,08

MERCADO DE FUTUROS DE DALIAN - Cerdo cebado (contrato base 16.000 Kg peso vivo). Semana 17/2026

Contrato	17 abril	23 abril	dif. % físico actual	€/kg
	yuanes/kg			
Mayo 2026	9,63	9,74	-0,1%	1,21
Julio 2026	11,11	11,46	+17,5%	1,43
Septiembre 2026	12,26	12,53	+28,5%	1,56
Noviembre 2026	12,54	12,71	+30,4%	1,58
Enero 2027	13,12	13,18	+35,2%	1,64
Marzo 2027	12,69	12,70	+30,3%	1,58

CME - MERCADO DE FUTUROS DE CHICAGO - Lunes 20 abril Cerdo cebado (contrato base 18.000 Kg canal)

	Dólares por 100 libras/canal (cwt)			
	Lunes 13 abril	Lunes 20 abril	Var.	€/kg/canal
Mayo 2026	94,85	94,22	-0,63	1,77
Junio 2026	103,12	101,72	-1,40	1,91
Julio 2026	106,07	104,00	-2,07	1,95
Agosto 2026	105,95	104,00	-1,95	1,95
Octubre 2026	91,12	89,30	-1,82	1,67
Diciembre 2026	83,42	81,85	-1,57	1,53
Febrero 2027	86,05	85,05	-1,00	1,59
Abril 2027	89,80	89,27	-0,53	1,67

Mercados de carne de cerdo

BRASIL. Cotizaciones del despiece mercado de Sao Paulo
 Semana 16: del 13 al 19 de abril. (Reales/Kg). Fuente: Cepea/ESALQ

	Mín	Med	Max	Var.	Equiv. €	
Canal normal	7,93	8,30	8,71	-0,54	1,42	-0,08
Canal exportación	8,55	8,90	9,26	-0,56	1,52	-0,09
Lomo	14,39	16,63	17,90	-0,25	2,84	-0,03
Jamón con hueso	9,62	11,52	12,13	-0,41	1,97	-0,06
Chuleta	14,88	15,32	15,72	-0,17	2,61	-0,03
Carré	9,94	10,94	12,43	+0,25	1,87	+0,05
Paleta deshuesada	11,90	12,76	13,92	-0,17	2,18	-0,02

EE.UU. Cotizaciones del despiece
 (\$USA por 100 lib (cwt))

	13 abril	20 abril	Variación	€/kg
Lomo	92,56	91,40	-1,16	1,71 -0,04
Jamón	84,96	91,89	+6,93	1,72 +0,12
Panceta	148,78	140,93	-7,85	2,64 -0,17



LECHÓN

Desbarajustado

La plana atonía del cebado en la UE y el primer descenso del lechón en España empiezan a desbarajustar el mercado europeo de este último. Desbarajuste porque las tablillas europeas siguen instaladas en la repetición pero, por ejemplo, el mercado libre holandés empieza a tensionarse por precios altos. La horquilla de precios operados con los holandeses es esta semana muy amplia, desde los 76 a los 82 euros en destino español, mientras que los lechones de importación bajo contrato, con las referencias holandesa y alemana repitiendo, no mueven precios. Con datos oficiales de DataComex, en enero-febrero España importó un 50% menos de lechones holandeses que en los mismos meses de 2025, un 30% menos de Bélgica, un 20% menos de Dinamarca y solo un 26% más de Portugal. En total unos 410.000 lechones menos. Y, en el mercado español, la batalla sigue librándose en torno a los pluses que se aplican sobre la cotización base y, sobre todo, en los diferenciales de pluses entre origen y destino. En algunos casos, los primeros por encima de los segundos, lo que desbarajusta todavía más el mercado: la limitada oferta y el fulminante renacer de la demanda tras el parón de entradas en diciembre y enero incentivó competir por hacerse con orígenes y la demanda reticente actual y algo más de oferta (ciclos cerrados) penaliza ahora el destino.

Mercados de lechones

Cotizaciones y precios negociados para el lechón (€/cabeza)

Lechón nacional MLL	16 abril	23 abril
Precio Base Lleida 20 kilos	63,00	60,00
Lechón de importación Países Bajos 21 kilos	13-19 abril	20-26 abril
Contrato: un origen	79,50	79,50
Mercado libre: pietrain entero un origen	83,00	81,00
Mercado libre: multiorigen entero / un origen castrado	76,00	74,00

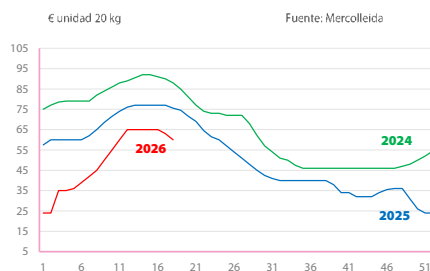
* **Lechón 20 kilos:** partidas de más de 500 lechones, posición origen, precio base al productor sin incluir porte ni pagos por calidades, genética y similares. * **Lechón importación:** precios pagados por el comprador, posición destino Lleida. * **Ajustes:** (*) Precio efectivo de la semana anterior reajustado. (**) Cotización nominal: pocas operaciones. (R) Regularización.

* Precio de referencia, no vinculante y sujeto a negociación individual.

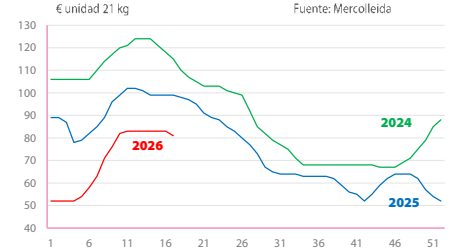
	Sem. 17	Sem. 18
Lechón Zamora 20 kg origen (gran partida)	71,00	--
Lechón Zamora 20 kg origen (recogida pequeñas partidas)	65,00	--
Lechón Segovia 20 kg origen (una procedencia)	69,00	65,00
Tostón Zamora para sacrificio 6-8 kilos	27,00	--
Tostón Zamora para sacrificio 12-15 kilos	36,00	--
Tostón Segovia 4,5-7 kilos con hierro	42,00	43,00

	Sem. 16	Sem. 17
Alemania: Noroeste 25 kilos +200 unidades	58,00	58,00
Países Bajos: BPP 25 kilos	57,50	57,50
Países Bajos: Vion 25 kilos	61,00	61,00
Dinamarca: Precio de exportación 30 kilos (negativo PRRS)	63,75	63,75
Bélgica: Danis 23 kilos	58,00	58,00
Francia: Precio ponderado 25 kilos	45,00	no disponible
Italia: CUN 25 kilos	102,85	105,02
EEUU: Iowa 18 kilos	102,30	no disponible
China: MARA 18 kilos	51,75	no disponible

ESPAÑA. COTIZACIÓN BASE LECHÓN LLEIDA



PRECIO LECHÓN PAÍSES BAJOS UN ORIGEN DESTINO LLEIDA



MATERIAS PRIMAS PARA NUTRICIÓN ANIMAL, SERVICIO Y CALIDAD

FOSFATOS · SILICE PRECIPITADA · GLUTEN DE TRIGO INULINA · PROTEINA DE HUEVO-SULFATO SÓDICO ETC...



+ 34 932 227 008
www.soficada.com

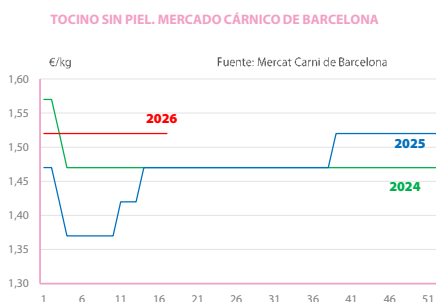
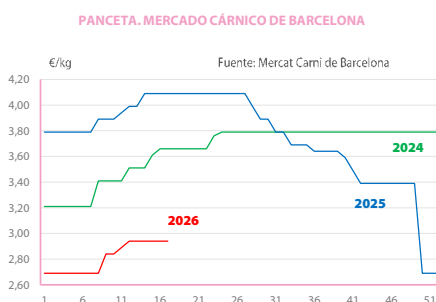
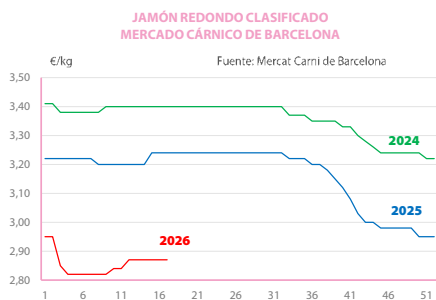




DESPIECE

MERCADO CÁRNICO Y GANADERO DE BCN

Semana 17/2026. Del 20 al 26 de abril



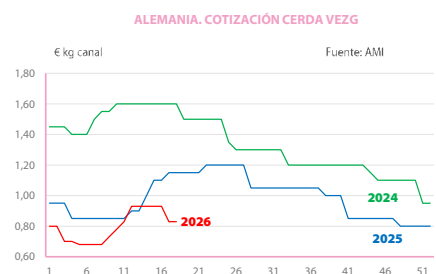
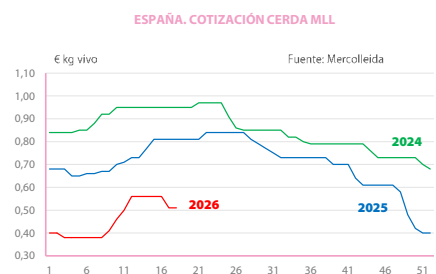
COTIZACIÓN DEL CERDO (Euro/kg) (1)		
	€/kg	Dif.
Precio base en Canal Clase 2ª (Rendimiento 76%)	1,671 - 1,677	0,000
COTIZACIÓN DE LAS PIEZAS REFRIGERADAS DEL CERDO AL POR MAYOR (€/kg) (2)		
A mayoristas	Precio piezas	Dif.
Chuleta de Girona	5,06 - 5,09	0,00
Lomo caña	6,02 - 6,05	0,00
Costilla	6,90 - 6,93	0,00
Filete	8,05 - 8,08	0,00
Cabeza de lomo	6,35 - 6,38	0,00
A fabricantes	Precio piezas	Dif.
Jamón redondo clasificado	2,87 - 2,90	0,00
Jamón Redondo Magro (Fino)	2,27 - 2,30	0,00
Jamón York	2,43 - 2,46	0,00
Jamón York 4D (86%)	2,77 - 2,80	0,00
Espalda sin piel	1,97 - 2,00	0,00
Espalda York 4D (74%)	2,67 - 2,70	0,00
Panceta cuadro	2,94 - 2,97	0,00
Bacon sin hueso	3,37 - 3,40	0,00
Tira de costilla		0,00
Costilla media		0,00
Lomo industrial		0,00
Filete industrial		0,00
Cabeza de lomo industrial		0,00
Magro 85/15		0,00
Magro 70/30		0,00
Papada sin piel	2,37 - 2,40	0,00
Tocino sin piel	1,52 - 1,55	0,00

OBSERVACIONES:

- (1) En general y siempre que no se indique lo contrario, los precios en canal se entenderán en el matadero, y el pago será a 21 días a partir de la fecha del sacrificio.
- (2) En general y siempre que no se indique lo contrario, los precios de las piezas refrigeradas se entenderán sobre matadero y pago al contado; en pago diferido, precios a convenir.
- (R) Regularización, (S/A) Sin acuerdo, (S/C) Sin información.



CERDA



Mercados europeos de la cerda

Cotizaciones fijadas del 20 al 26 de abril

	Base	€	Dif.
ESPAÑA			
Segovia, jueves 23	Desvieje extra	0,41	-0,03
	Desvieje primera	0,32	-0,03
ALEMANIA			
Cotización VEZG, miércoles 22	Canal	0,83	0,00
Cotización Westfleisch, miércoles 22	Canal	0,73	0,00
PAÍSES BAJOS			
Vion, miércoles 22	Canal A PVV	1,07	-0,06
FRANCIA			
MPF, jueves 23	Canal Uniporc	0,941	0,000
	Cotización media, horquilla de 0,941 a 0,941		
DINAMARCA			
Danish Crown, jueves 23	Canal Clase I, >126,4 kg	0,76	0,00
ITALIA			
CUN, jueves 23		0,680	--



OVINO

Junta de precios de ganado ovino

Cotizaciones de la Lonja de Mercolleida. Miércoles 22 de abril

CORDEROS FINOS						CORDEROS MERINOS						
Machos/Hembras			Dif.	Cabeza	Machos/Hembras			Dif.	Cabeza			
15 Kg	5,60		0,00	84	5,40			0,00	81			
19 Kg	4,95		0,00	94	4,79			0,00	91			
Machos	Dif.	Cabeza	Hembras	Dif.	Cabeza	Machos	Dif.	Cabeza	Hembras	Dif.	Cabeza	
23 Kg	5,35	0,00	123	5,35	0,00	123	5,22	0,00	120	5,22	0,00	120
26 Kg	5,39	0,00	140	5,24	0,00	136	5,12	0,00	133	5,00	0,00	130
30 Kg	5,20	0,00	156	5,04	0,00	151	5,10	0,00	153	4,94	0,00	148
34 Kg	4,89	0,00	166	4,68	0,00	159	4,89	0,00	166	4,68	0,00	159
38 Kg	4,64	0,00	176	4,40	0,00	167	4,64	0,00	176	4,40	0,00	167
+ 40 Kg	4,53	0,00	181	4,28	0,00	171	4,53	0,00	181	4,28	0,00	171
PIELES FINAS				Dif.	PIELES MERINAS				Dif.			
Primeras	7,50 - 8,50			0,00	3,00 - 5,00			0,00				
Segundas	1,50 - 2,00			0,00	1,25 - 2,00			0,00				
Bastas	0,50			0,00	0,50			0,00				
OVEJAS				Dif.								
Primera	1,00			0,00								
Segunda	0,70			0,00								

* **Cordero:** Cotización en origen, pago productor-ganadero, €/Kg vivo y €/cabeza.

* **Oveja:** Cotización en origen, pago productor-ganadero, €/Kg vivo.

* **Piel:** Precio para partidas de más de 100 pieles; para partidas de menos de 100 pieles, descuento de 2€;; €/cabeza. R: Regularización
Precio informativo, no vinculante y sujeto a negociación individual.

Mientras haya barcos, el mercado aguanta

Semana con pocas novedades: ya ni los descalabros en el estrecho de Ormuz, donde existen varios bloqueos a la vez y unas negociaciones fantasmas, nos hacen pestañear. Hasta el petróleo ha dejado de comportarse como un drogadicto esquizofrénico, al que le dan y le quitan la droga solo por la diversión de unos pocos abusadores.

Con los mercados internacionales acostumbrándose a un nuevo escenario histriónico cada día, el mercado del cordero español se mantiene firme gracias a la compra y venta de los cebaderos de vivo, los cuales siguen con su campaña de exportación hacia Argelia. Los barcos siguen zarpando hacia la otra orilla del Mediterráneo y los corderos de peso van desapareciendo camino a Orán. Asimismo, los corderos que llevan un año en cebadero también han tomado ese camino, así que cada vez se hace más difícil encontrar animales aptos para las pretensiones de peso argelinas, mientras que la oferta de animales de pesos por debajo de esas pretensiones va aumentando. El tic-tac del reloj continúa marcando la línea entre las clasificaciones de peso del ganado, y esta línea va moviéndose cada segundo que pasa, dejando atrás ganado que tendrá que enfrentarse a un corte en la demanda si la situación no cambia. Asimismo, la oferta en el campo tampoco parece aumentar en cantidades abundantes, por lo que el mercado queda a la espera de lo que pueda suceder cuando todos los barcos hayan zarpado en la tercera semana de mayo.

Sin embargo, el corte que produce la llegada del 27 de mayo, fecha de la Fiesta del Cordero, deja un mercado nacional solo ante

los precios actuales, una situación que la carne continúa sin poder asumir. Los mataderos reducen sus ritmos de sacrificio o intentan sacrificar corderos más grandes para diluir el precio de la materia prima en más kilos de carne. O, en su defecto, aprovechan la época del lechal para producir más canales de este producto y dejar de comprar corderos de 26 a 28 kilos.

En el resto de Europa, tanto los precios de la carne como los del ganado vivo van reduciéndose. Después de la Pascua, el alto precio de la carne destruye demanda en las carnicerías y supermercados, por lo que las cotizaciones retroceden desde los máximos alcanzados. Reino Unido, Alemania, Francia e Italia han registrado caídas relevantes en sus cotizaciones, más acusadas en carne que en vivo, ya que el Eid al-Adha aún actúa como resistencia en los mercados europeos del vivo.

A corto plazo, el sector seguirá repitiendo la misma situación de este último mes: un cliente que mantiene el vigor en los precios gracias a su compra en vivo y un mercado de carne nacional y europeo que huele a muerto mientras el vivo vaya flotando hacia Argelia.

Finalmente, la clave residirá en la capacidad del mercado para reequilibrarse tras la salida masiva de animales hacia el norte de África y en qué pasará con la oferta de animales que ya no son aptos para ese viaje. Los cuales tendrán o tendrían que ser sacrificados durante el verano, si no es que se castigan hasta la Fiesta del Cordero de 2027.



OVINO

BALAGUER (€/unidad)

	18 abril	Dif.
Cordero de 19 a 23 kg	137,00	0,00
Cordero de 23,1 a 25 kg	140,00	0,00
Cordero de 25,1 a 28 kg	143,00	0,00
Cordero de 28,1 a 30 kg	146,00	0,00
Cordero de más de 30 kg	149,00	0,00

MURCIA (€/kg/vivo)

	23 abril	Dif.
Cordero de 10-12 kg	7,79-7,85	0,00
Cordero de 12,1-15 kg	7,04-7,10	0,00
Cordero de 15,1-19 kg	6,18-6,24	-0,25
Cordero de 19,1-23 kg	6,03-6,09	-0,25
Cordero de 23,1-25,4 kg	6,04-6,10	0,00
Cordero de 25,5-28 kg	5,72-5,78	0,00
Cordero de 28,1-32 kg	5,92-5,98	+0,33
Cordero de más de 32 kg	5,53-5,59	+0,29

EXTREMADURA (€/kg/vivo)

	17 abril	Dif.
Corderos de hasta 10 kg	Sin cotizar	-
Corderos de 12 kg	Sin cotizar	-
Corderos de 15 kg	5,93-6,33	0,00
Corderos de 19 kg	5,84-6,16	0,00
Corderos de 23 kg	5,74-6,00	0,00
Corderos de 25 kg	5,44-5,68	0,00
Corderos de 28 kg	5,25-5,46	0,00

ALBACETE (€/kg/vivo)

	23 abril	Dif.
Corderos de 10,5-15 kg	7,05-7,11	0,00
Corderos de 15,1-19 kg	6,57-6,63	0,00
Corderos de 19,1-23 kg	6,18-6,24	0,00
Corderos de 23,1-25,4 kg	5,97-6,03	0,00
Corderos de 25,5-28 kg	5,85-5,91	0,00
Corderos de 28,1-34 kg	5,16-5,22	0,00



CONEJO

Buen tiempo

El mercado del conejo mantiene una semana más la repetición en las cotizaciones, en un contexto estacionalmente favorable para la producción gracias a una climatología que está acompañando el desarrollo de los animales. Tras un periodo previo caracterizado por una oferta muy ajustada, el mercado muestra ahora una mayor regularidad, aunque todavía persisten diferencias territoriales en la disponibilidad. En determinadas zonas, la oferta sigue siendo limitada, hasta el punto de que se recurre al sacrificio de animales con pesos inferiores a los óptimos para atender las necesidades inmediatas de los mataderos. Esta situación refleja que, si a producción ha mejorado, el equilibrio sigue siendo frágil.

El reciente y brusco cambio de temperaturas, con un rápido paso de condiciones más frías a un ambiente cálido (que incluso ha obligado a activar sistemas de refrigeración en algunas explotaciones), está teniendo un doble efecto. Por un lado, favorece el crecimiento y la productividad; por otro, introduce factores de estrés que pueden derivar en la aparición de patologías como la pasteurelisis. Por el momento, se trata de incidencias puntuales y no generalizadas, pero que conviene seguir de cerca.

En el ámbito comercial, el mercado se caracteriza por una notable tranquilidad. La salida de producto es fluida en la medida en que la oferta se ajusta a la demanda, aunque sin señales de dinamismo. Las ventas continúan en niveles discretos y, a estas alturas del mes, el comportamiento del consumo responde ya a patrones

Junta de precios de conejo - Moncun

Cotizaciones de las lonjas de Bellpuig y Mercolleida. Martes 21 de abril

Conejo €/kg vivo	14 abril	21 abril	Dif.
1,900-2,125 kg	2,64	2,64	0,00
> 2,125 kg	2,59	2,59	0,00

Sobre origen granja, rendimiento del 55%. s/c: sin cotización. R: Regularización.
Precio informativo, elaborado en base a operaciones realizadas durante la semana.

Aves y huevos

(Cotizaciones de la lonja de Bellpuig)

Aves (€/kg vivo)	2 abril	17 abril	Dif.
Pollo blanco	1,32	1,35	0,00
Pollo amarillo	1,47	1,54	0,00

Huevos (€/docena)	Gr	21 abril	Dif.
XL	>73	2,95	-0,02
L	63-73	2,65	-0,03
M	53-63	2,45	-0,04
S	<53	1,85	-0,03

propios de final de periodo. Además, la coincidencia con festividades como San Jorge, en determinadas regiones, contribuye a desviar parte del gasto de los hogares hacia otros conceptos, limitando el presupuesto destinado a alimentación.

¡HAZ QUE TE VEAN!

Da visibilidad a tu empresa y posícónate en tu sector

comunicacion@mercolleida.com

973 24 93 00 / 621 235 269



VACUNO - MATADERO

Junta de precios de ganado vacuno - MonVac

Cotizaciones de la lonja de Mercolleida. Miércoles 22 de abril

GANADO CRUZADO	E: Super extra		U: Extra		R: Primera		O: Segunda		
	€	Dif.	€	Dif.	€	Dif.	€	Dif.	
Hembras									
De 180-240 kg/canal	7,86	-0,02	7,71	-0,02	7,47	-0,02	7,10	-0,02	
De 241-270 kg/canal	7,85	-0,02	7,70	-0,02	7,47	-0,02	7,28	-0,02	
De más de 271 kg/canal	7,76	-0,02	7,61	-0,02	7,38	-0,02	7,21	-0,02	
Machos									
De menos de 330 kg/canal	7,68	-0,03	7,53	-0,03	7,22	-0,03	7,05	-0,03	
De 331-370 kg/canal	7,67	-0,03	7,52	-0,03	7,29	-0,03	7,10	-0,03	
De más de 371 kg/canal	7,58	-0,03	7,43	-0,03	7,20	-0,03	7,03	-0,03	
GANADO FRISÓN	Todas clasificaciones								
Machos (*)	€	Dif.							
Menos de 220 Kg/canal	6,70	-0,03							
		R: Primera		O: Segunda					
Machos	€	Dif.	€	Dif.					
Más de 220 Kg/canal	6,97	0,00	6,85	0,00					

* Cotizaciones referidas a canal europea, sin certificar, mercado libre, nivel de grasa 2 y 3. Euros/kg/canal

(*) Macho frisón de menos de 8 meses tiene un plus sobre la referencia establecida para las canales de menos de 220 kg. R: Regularización. Precio de referencia, no vinculante y sujeto a negociación individual.

Presión del mercado libre

El mercado del vacuno de carne mantiene su trayectoria bajista iniciada en marzo. La presión a la baja se intensifica semana tras semana, afectando de manera desigual a las distintas categorías: los machos cruzados continúan liderando las correcciones, las hembras cruzadas muestran una mayor resistencia relativa y el frisón, en términos generales, consigue mantener las cotizaciones.

Uno de los factores que está incidiendo en esta evolución es el incremento de la oferta. A la estacionalidad propia de la primavera (periodo en el que tradicionalmente aumenta la disponibilidad de animales) se añade el comportamiento del mercado libre. Durante la fase alcista del mercado, aquellos ganaderos sin compromisos contractuales optaron por retener animales, especulando con ellos y exigiendo precios más altos a las referencias. Sin embargo, el cambio de tendencia ha modificado radicalmente esta

estrategia: ante la previsión de nuevas bajadas, estos operadores están acelerando las salidas, ofreciendo ganado por debajo de las cotizaciones de referencia para asegurar su venta.

Esta dinámica genera diferentes posiciones por parte de la industria: Por un lado, algunos mataderos están aprovechando estas oportunidades para aprovisionarse a precios más competitivos y retrasan algunos camiones de ganaderos que tienen contrato. Por otro lado, hay industrias que priorizan a sus proveedores habituales con contrato y dejan a los del mercado libre para el final, forzándolos a bajar el precio aún más. En consecuencia, estas operaciones a precios inferiores terminan trasladándose a las cotizaciones oficiales, acentuando la tendencia bajista.

El volumen de ganado disponible en el mercado libre es especialmente significativo en el caso de los machos cruzados. Inicialmente iban destinados a la campaña de Ramadán, pero la debilidad de esta, ha dejado un excedente de animales con elevados



Un programa sanitario frente a ERB que previene *M. bovis*, mejora la eficiencia productiva y fomenta el uso responsable de antibióticos.

@ConSentidoVacuno
 @SentidoVacuno
 @consentidovacuno

Consulta con tu veterinario

Risposal®
RS-P13-BVD

Risposal®
IBR-Marker Inactivatum

Risposal®
IBR-Marker Vivum

PROTIVITY

zoetis



VACUNO - MATADERO



pesos y engrasamiento, menos demandas tanto en el mercado interior como en determinados destinos exteriores. En las otras categorías, las hembras presentan una lectura heterogénea según zonas y pesos. En Cataluña, la mamona pequeña acusa una elevada oferta, se acumula y tiene dificultades de salida por ser un producto caro que no se vende. Mientras que en otras regiones la disponibilidad es más ajustada, aunque las de mayor peso muestran signos de pesadez. En el caso del frisón, hay una diferenciación según peso: los más ligeros registran descensos, mientras que los de mayor peso logran sostener precios gracias a una oferta más limitada.

A diferencia de los ganaderos que tienen prisa por vender, convive otro perfil de productor con una estrategia distinta. La reposición continúa en niveles elevados y con una oferta limitada, lo que reduce la urgencia de venta en algunos cebaderos. En estos casos, se prioriza la optimización económica, manteniendo los animales en explotación ante la dificultad de reemplazarlos a precios razonables. El desacoplamiento entre el mercado de la carne y el de la cría sigue generando tensiones en los márgenes, ya que la esperada corrección en los pasteros no termina de materializarse, al menos de forma inmediata.

A esta situación se añaden factores coyunturales que agravan la presión sobre el mercado. La reciente huelga en uno de los principales mataderos del país ha provocado retrasos en la programación de sacrificios, generando un efecto de acumulación de animales en las explotaciones que, previsiblemente, seguirá trasladándose a las planificaciones de las próximas

Mercado Cárnico MonVac Frisón. Cotizaciones de canal y piezas

Semana	Clase O	Delantero	Trasero	Lomo	Bola	Falda	Pistola
27/03/2026	6,92	6,90	7,30	10,00	7,35	6,80	8,00
02/04/2026	6,89	6,90	7,30	10,00	7,35	6,80	8,00
10/04/2026	6,87	6,80	7,30	10,50	7,35	7,00	8,00
17/04/2026	6,85	6,75	7,40	11,00	7,35	7,00	8,10
24/04/2026	6,85	6,60	7,50	11,50	7,35	7,00	8,15

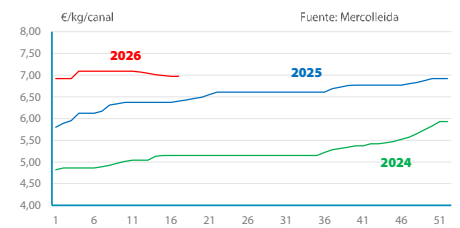
semanas. Asimismo, la semana que viene cuenta con un día festivo que reducirá la capacidad operativa, incrementando el riesgo de saturación. Actualmente las cámaras de las industrias presentan niveles elevados de producto, lo que limita la capacidad de compra y añade tensión adicional a la cadena.

En el ámbito comercial, las ventas de carne siguen mostrando debilidad. La primavera es tradicionalmente un periodo más complejo para el consumo, y en el contexto actual, los clientes presionan intensamente los precios, apoyados además en la disponibilidad de alternativas más competitivas. A nivel europeo, la tendencia bajista se ha generalizado y se intensifica, lo que ha invertido parcialmente los flujos comerciales: si semanas atrás la bajada de precios en España permitía ganar presencia en otros mercados, ahora son otros países los que encuentran salida

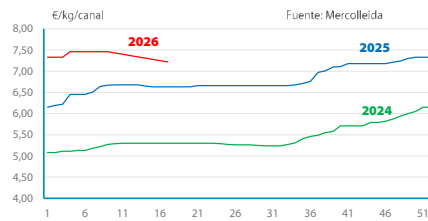
en el mercado español, incrementando la competencia.

En cuanto a las exportaciones a terceros países, la exigencia de certificación halal por parte de la Mezquita de París supuso un obstáculo operativo para el acceso a destinos como Argelia. Ahora, los mataderos que hicieron los trámites ya disponen de la certificación, pero las condiciones de sacrificio de estos animales implican mayores costes y complejidad.

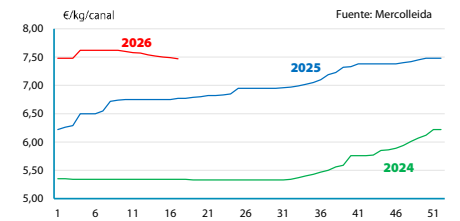
COTIZACIONES TERNERO FRISÓN "R" > DE 220 KG



COTIZACIONES MACHO CRUZADO "R3" MENOS DE 330 KG CANAL



COTIZACIONES HEMBRA CRUZADA "R3" 241-270 KG CANAL



Con la garantía de:



FUENTE DE AMINOÁCIDOS
AUMENTA LA INGESTA DE PIENSO Y MEJORA EL ESTADO SANITARIO





VACUNO - REPOSICIÓN

Junta de precios de ganado vacuno para cebo

Cotizaciones de la lonja de Mercolleida. Jueves 23 de abril

GANADO FRISÓN

	Peso	ESPAÑA	FRANCIA	IRL./ING.	ALEMANIA	POLONIA	LIT-EST-CH
Machos	40 Kg	415 (R) -5	425 (R) -5	375 (R) -5	--	--	--
	45 Kg	440 (R) -5	445 (R) -5	395 (R) -5	--	--	--
	50 Kg	465 (R) -5	475 (R) -5	420 (R) -5	435 (R) -5	--	--
	55 Kg	475 (R) -5	490 (R) -5	440 (R) -5	450 (R) -5	375 (R) -5	--
	60 Kg	510 (R) -5	510 (R) -5	470 (R) -5	470 (R) -5	--	580 (R) -5
65 Kg	530 (R) -5	--	--	--	--	--	
Hembras	60 Kg	445 (R) -5	--	--	380 (R) -5	405 (R) -5	540 (R) -5

GANADO DE COLOR MAMONES

	Peso	ESPAÑA		FRANCIA		PASTEROS				
						Peso	ESPAÑA	FRANCIA		
Machos	55-60 kg	765	(R) -5	685	(R) -5	Machos	180-200 kg	1.250	-5	--
	60-65 kg	805	(R) -5	735	(R) -5		200-225 kg	1.320	-5	1.215 -5
	65-70 kg	845	(R) -5	775	(R) -5		225-250 kg	1.415	-5	1.295 -5
	70-90 kg	885	(R) -5	810	(R) -5					
Hembras	50-55 kg	595	(R) -5	545	(R) -5	Hembras	130-160 kg	755	-5	--
	55-60 kg	630	(R) -5	590	(R) -5		180-200 kg	875	-5	960 -5
	60-65 kg	660	(R) -5	620	(R) -5					
	75 kg	700	(R) -5	650	(R) -5					

GANADO MIXTO MAMONES

	Peso	FRANCIA (Montbél.)	RUMANÍA (Simmental)
Machos	55-60 kg	650 (R) -5	695 (R) -5
	60-65 kg	675 (R) -5	--
	70-75 kg	720 (R) -5	--

Precios €/cabeza, puesto en Lleida, pago 15 días. R Regularización. S/C Sin cotización. Precio informativo, no vinculante y sujeto a negociación individual.

Se modera

El mercado del vacuno de cebo comienza a mostrar signos de moderación, aunque todavía no puede hablarse de un cambio de tendencia hacia la baja. Las cotizaciones se mantienen en términos generales, si bien se perciben ligeros ajustes. El principal factor de presión procede del mercado de la carne, que continúa evolucionando consolidadamente a la baja. Sin embargo, esta debilidad no se ha trasladado de forma proporcional al mercado de la reposición, que sigue sosteniéndose apoyado en una oferta

limitada de animales. En este contexto, el comportamiento del ganadero está siendo determinante. La incertidumbre sobre la rentabilidad ha llevado a una postura más firme por parte de la demanda: si la reposición no ajusta precios, se opta por frenar las entradas. Aunque la oferta continúa siendo escasa, esta contención en la demanda está contribuyendo a limitar el mercado. La prioridad pasa a ser la protección de los márgenes económicos. En el plano internacional, el origen irlandés mantiene una dinámica diferenciada respecto al resto de proveedores. Irlanda opera



www.alimentosdeirlanda.es

GANADO IRLANDÉS

BORD BIA
IRISH FOOD BOARD

cecilia.ruiz@bordbia.ie

MEJORANDO NUESTROS MAMONES PARA EL CEBO EN ESPAÑA



VACUNO - REPOSICIÓN



en un segmento propio, tanto por volumen como por tipología de animal, lo que le permite marcar su propia evolución de precios sin trasladar de forma inmediata sus movimientos al conjunto del mercado europeo.

En las ferias nacionales, la de Torrelavega ha contado con una oferta ligeramente inferior a la de la semana pasada (1.081 animales) y apenas ha mostrado cambios en su dinámica reciente. Se ha mantenido la agilidad en las ventas y la facilidad para cerrar tratos en el sector de recría, con buenos precios y comportamiento estable, aunque con una oferta algo limitada en el ámbito del abasto. En el sector del vacuno de abasto, la menor disponibilidad de animales, junto con la competencia entre los compradores habituales,

ha propiciado operaciones fluidas y cotizaciones sin variaciones en la mayoría de los casos. En el vacuno de recría, la oferta y el comportamiento han sido similares a los de la feria anterior, destacando nuevamente la rapidez en las ventas, salvo alguna dificultad puntual por la ausencia de algún comprador. Dentro de la recría cruzada, el ganado mediano ha mostrado una demanda sólida, lo que ha facilitado las operaciones. En cambio, en el cruzado menor, los terneros de menor calidad han requerido más tiempo para su venta, notándose la falta de algunos compradores habituales, aunque finalmente se han cerrado las operaciones a precios estables. Por su parte, en la recría frisona o pinta, la escasa oferta se ha vendido con gran rapidez y a precios repetitivos, dejando incluso a algunos compradores sin posibilidad de participar.

En Santiago de Compostela, la asistencia de ganado ha sido de 988 reses, 112 menos que a la del pasado 15 de abril. Ha habido 879 cabezas de vacuno menor, 28 de vacuno mediano y 81 de vacuno mayor. La mesa de precios de la IGP Ternera Gallega decidió por unanimidad mantener los precios de la sesión anterior para todas las categorías y calidades de esta carne. En cuanto al ganado que ha concurrido al recinto ferial, bajan 0,05€ los precios de las canales del vacuno mediano de abasto. En Pola de Siero hasta el 31 de mayo se mantiene la prohibición de la feria debido a la dermatosis. Finalmente, los pasteros repitieron en Salamanca y en Talavera de la Reina, estableciéndose en 6,77€/kg por un macho cruzado de 200kg y en 6,75 €/kg por un ternero cruzado 1ª con base 200kg, respectivamente.



VACUNO - INTERNACIONAL

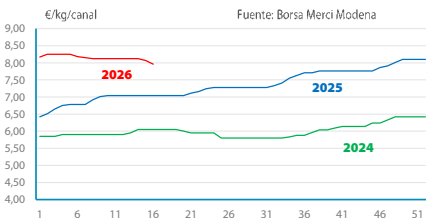
FRANCIA

Chôlet

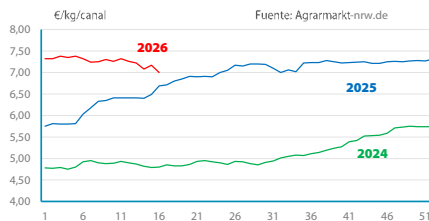
Lunes, 20 de abril

€/kg/canal	Cotiz.	Dif.
Añojo E	7,39	-0,10
Añojo U	7,24	-0,10
Añojo R	7,09	-0,10
Novilla E	8,80	0,00
Vaca O	6,70	-0,20

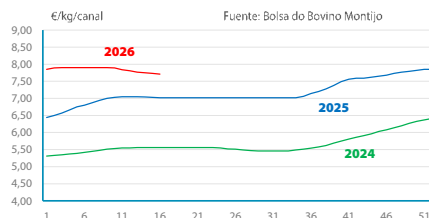
ITALIA. AÑOJO CANAL U3



ALEMANIA (REN.WEST.) AÑOJO CANAL R3



PORTUGAL. AÑOJO CANAL R3



ALEMANIA

Renania-Norte-Westfalia

Del 13 al 19 abril

€/kg/canal	Cotiz.	Dif.
Añojo R3	7,00	-0,17
Añojo O3	6,67	-0,14
Novilla R3	6,63	-0,05
Novilla O3	5,97	+0,02
Vaca R3	6,09	-0,01
Vaca O3	6,02	+0,02

PORTUGAL

Bolsa do Montijo

Jueves, 16 de abril

€/kg/canal	Cotiz.	Dif.
Añojo R	7,71	-0,02
Novilla R	7,73	-0,02
Ternera R	8,75	0,00
Vaca R	5,40	0,00

ITALIA

Módena

Lunes, 20 de abril

€/kg/canal	Cotiz.	Dif.
Añojo >300kg E3	8,47 - 8,82	-0,08/ -0,08
Añojo >300kg U3	7,96 - 8,04	-0,11/ -0,11
Añojo >300kg R3	7,76 - 7,84	-0,11/ -0,11
Ternera >300kg E3	8,82 - 8,92	-0,05/ -0,05
Ternera >300kg U3	8,45 - 8,55	-0,05/ -0,05
Ternera >300kg R3	8,25 - 8,35	-0,05/ -0,05
Vaca R3	5,54 - 5,69	0,00/ 0,00

IRLANDA

Dep. of Agriculture

Del 13 al 19 abril

€/kg/canal	Precio medio	Dif.
Añojo U3	7,02	+0,04
Añojo R3	6,88	+0,06
Añojo O3	6,63	+0,04
Novilla R3	7,02	+0,05
Novilla O3	7,07	+0,05
Vaca R3	6,53	+0,01
Vaca O3	6,19	+0,01



CEREALES Y PIENSOS

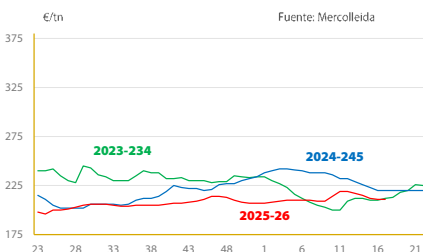
Junta de precios de cereales y piensos

Cotizaciones de la lonja de Mercorleida. Viernes 24 de abril

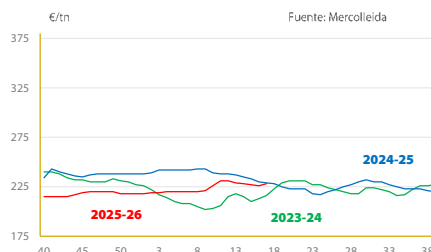
Producto	Tiempo	Posición	17 abril	24 abril	Dif.	Pago
Trigo panificable nacional	Disponible	scd Lleida	231,00	232,00	+1,00	30 días
Trigo forrajero nacional	Disponible	scd Lleida	227,00	228,00	+1,00	30 días
Trigo forrajero francés	Disponible	scd Lleida	228,00	228,00	0,00	15 días
Trigo forrajero UE-importación PE 72	Disponible	s/Tarr/almacén	222,00	223,00	+1,00	Contado
Trigo forrajero UE-importación PE 72	Abril-junio	s/Tarr/almacén	223,00	224,00	+1,00	Contado
Trigo forrajero UE-importación PE 72	Ago-diciembre	s/Tarr/almacén	225,00	229,00	+4,00	Contado
Cebada PE 62 nacional	Disponible	scd Lleida	211,00	211,00	0,00	30 días
Cebada PE 62 importación	Disponible	s/Tarr/almacén	sin oferta	sin oferta		Contado
Maíz nacional	Disponible	scd Lleida	226,00	228,00	+2,00	30 días
Maíz francés	Disponible	scd Lleida	228,00	230,00	+2,00	15 días
Maíz importación	Disponible	s/Tarr/almacén	223,00	226,00	+3,00	Contado
Maíz importación	Abril-junio	s/Tarr/almacén	224,00	226,00	+2,00	Contado
Maíz importación	Sep-diciembre	s/Tarr/almacén	222,00	225,00	+3,00	Contado
Maíz importación	Abr-diciembre	s/Tarr/almacén	223,00	225,00	+2,00	Contado
Sorgo EE.UU.	Disponible	s/Tarr/almacén	225,00	225,00	0,00	Contado
Colza en grano 42% contenido aceite	Disponible	scd Tàrrega	503,00	515,00	+12,00	30 días
Harina soja importación 47%	Disponible	s/Tarr/Barna/alm	438,00	435,00	-3,00	Contado
Harina soja importación 47%	Mayo	s/Tarr/Barna/alm	420,00	421,00	+1,00	Contado
Harina soja importación 47%	Abr-diciembre	s/Tarr/Barna/alm	372,00	368,00	-4,00	Contado
Harina girasol integral 28%	Disponible	sco Tàrrega	sin oferta	sin oferta		Contado
Harina girasol integral 28%	Disponible	s/Tarr/almacén	sin oferta	sin oferta		Contado
Harina girasol alta proteína 34%-36%	Disponible	s/Tarr/almacén	280,00	280,00	0,00	Contado
Harina colza 00	Disponible	sco Tàrrega	275,00	286,00	+11,00	Contado
Harina colza 00 importación	Disponible	s/Tarr/almacén	280,00	290,00	+10,00	Contado
Harina colza 00 importación	Mayo-julio	s/Tarr/almacén	280,00	290,00	+10,00	Contado
Harina palmiste	Disponible	s/Tarr/almacén	222,00	220,00	-2,00	Contado
Pulpa remolacha importación	Disponible	s/Tarr/almacén	312,00	309,00	-3,00	Contado
DDG importación EE.UU.	Disponible	s/Tarr/almacén	340,00	340,00	0,00	Contado
DDG importación EE.UU.	Mayo arribada	s/Tarr/almacén	303,00	303,00	0,00	Contado
DDG importación EE.UU.	Ago-diciembre	s/Tarr/almacén	275,00	276,00	+1,00	Contado
Aceite crudo de soja	Disponible	s/Barna extract	1.139,00	1.168,00	+29,00	30 días
Aceite crudo de soja	Mayo	s/Barna extract	1.137,00	1.168,00	+31,00	30 días
Aceite de palma	Disponible	s/Barna/almacén	1.100,00	1.140,00	+40,00	30 días
Fosfato monocálcico/granel	Abril	scd Lleida	1.070,00	1.070,00	0,00	30 días
Fosfato bicálcico mineral/granel	Abril	scd Lleida	970,00	970,00	0,00	30 días
Cascarilla de soja importación	Disponible	s/Tarr/almacén	240,00	250,00	+10,00	Contado
Salvado trigo hoja/granel	Disponible	sco Lleida	233,00	238,00	+5,00	30 días
Salvado trigo harinilla/granel	Disponible	sco Lleida	203,00	208,00	+5,00	30 días
Salvado trigo cuarta/granel	Disponible	sco Lleida	192,00	197,00	+5,00	30 días

- Disp: disponible - s/sf/sc/d/o: sobre puerto/ferrocarril/camión/destino/origen. R regularización. * pocas operaciones. ** Sin operaciones. Cotizaciones en euros/tonelada. Precio de referencia, no vinculante y sujeto a negociación individual.

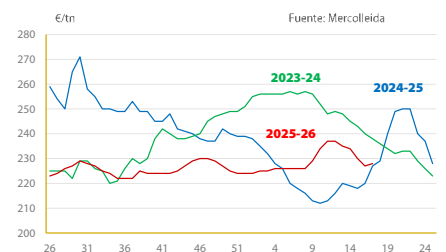
MERCOLLEIDA. COTIZACIONES CEBADA NACIONAL PE 64, sobre camión destino Lleida



MERCOLLEIDA. COTIZACIONES MAÍZ NACIONAL Sobre camión destino Lleida



MERCOLLEIDA. COTIZACIONES TRIGO FORRAJERO NACIONAL PE 72, sobre camión destino Lleida





CEREALES Y PIENSOS

Weather market y Trump market

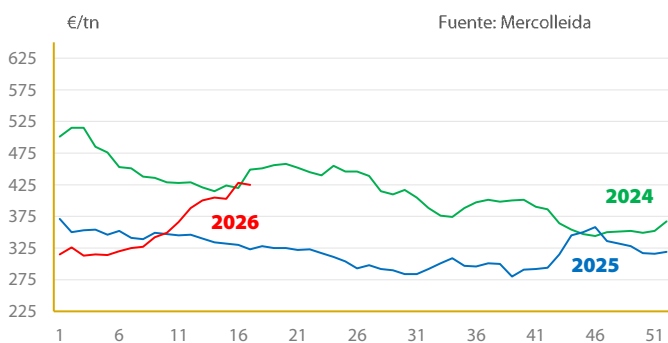
A la volatilidad que Donald Trump garantiza en el mercado se le suma esta semana la preocupación por la falta de lluvias e, igual que hace unas semanas todo bajaba porque parecía que la guerra de Irán no daba más de sí, ahora todo se reafirma porque las inusualmente altas temperaturas de este mes de abril y la falta de lluvias empiezan a comprometer los rendimientos de la nueva cosecha en España, en Europa y en las grandes llanuras de EE.UU. Y en el puerto suben aún más los diferidos que los disponibles. En el mercado nacional, la oferta es más limitada ahora, aunque parece más una sensación del final de semana que una realidad durante toda la misma. Pero sí es cierto que el agricultor vuelve a aminorar sus liquidaciones y, sobre todo, en maíz nacional es donde hay ahora más retención y sube por eso un par de euros. En maíz parece que haya ahora más intereses compradores que vendedores. Tampoco hay disponibilidad de maíz francés, más caro, con falta de oferta y con logística de transporte complicada, mientras que en el puerto algunas "multis" (tal vez no las grandes, pero sí las otras) están recomprando. Aún así, durante buena parte de la semana el disponible en el puerto se ha podido hacer a 222 euros, pero este precio ha desaparecido en el tramo final de la semana. En trigo, el mercado internacional se está reafirmando, pero también es verdad que sus precios eran comparativamente bajos; de hecho, cotiza al mismo precio que el maíz. Este viernes, empezaba a costar encontrar oferta de las "multis", que resituaban ya claramente más arriba sus precios, aunque en los próximos días llegarán 32.000 t a Barcelona. Además, por futuros,

la nueva campaña de agosto-diciembre sube con más fuerza, mirando hacia los 230 euros aún con posibilidad de encontrar primas competitivas. En cebada también ha habido dos partes en la semana: se ha operado a 210 en equivalente destino Lleida los primeros días, pero se han consolidado de nuevo los 211 en los últimos.

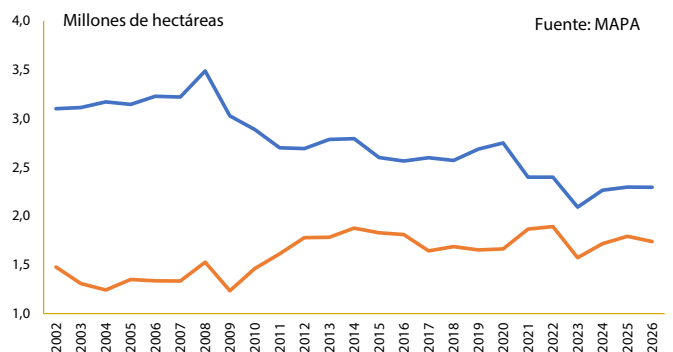
En cuanto a la harina de soja, esta sigue intratable en precio para disponible rabioso y la operativa es muy baja por falta de oferta a la venta. Paradójicamente, estos precios altos son atractivos para que el fabricante revenda posiciones..., pero no encuentra ninguna "multi" que le compre ni que, para compensarlo, le anticipe los retrasos en las entregas. En otros productos, queda muy poca cascarilla; siguen los problemas de disponibilidad en colza, con las "multis" pasando precios de 300 euros, aunque hay ventas de comercio a 290 euros; y cede la pulpa, pero a cuentagotas (solo en junio se sitúa por debajo de los 300 euros). Otra semana, otro volantazo en los autos locos de Pierre Nodoyuna.

* Las condiciones del trigo duro de invierno (HRW) en Kansas siguen siendo deficientes y los analistas privados se muestran muy reticentes a ofrecer garantías sobre la superficie finalmente cosechada, dado su historial en la región durante los últimos dos meses. Aunque hay lluvias en el pronóstico, la confianza es baja. Paralelamente, Europa ha atravesado las últimas cuatro semanas con tiempo seco y el pronóstico a dos semanas también apunta a condiciones secas, lo que podría alargar este periodo hasta seis semanas si se confirma. En Francia, se estima que la superficie de maíz ha caído por debajo de la media de cinco años, con un descenso cercano al -15% respecto al año pasado, debido a que los costes de combustible y fertilizantes prácticamente se han duplicado

MERCOLLEIDA. COTIZACIONES HARINA SOJA 44% IMPORTACIÓN. Sobre Barcelona/Tarragona, almacén



SIEMBRA DE TRIGO BLANDO Y CEBADA EN ESPAÑA. PREVISIÓN PARA 2026



¡SUSCRÍBETE A NUESTRA NEWSLETTER!



Vídeo comentarios de mercado
 Noticias estacadas de la semana
 Tendencias de nuestras cotizaciones



mercolleida.com/newsletter



GRASAS Y HARINAS ANIMALES

Junta de precios de grasas y harinas animales

Cotizaciones de la lonja de Mercolleida. Viernes 24 de abril

Producto	Tiempo	Posición	17 abril	24 abril	Dif.	Pago
Grasa animal nacional 10-12%	Disponibile	ex-works	980,00	990,00	+10,00	30 días
Grasa animal nacional 3-5%	Disponibile	ex-works	1.040,00	1.050,00	+10,00	30 días
Grasa animal de ave nacional	Disponibile	ex-works	1.105,00	1.115,00	+10,00	30 días
Grasa animal nacional 10-12%	Disponibile	scd Lleida	1.015,00	1.025,00	+10,00	30 días
Grasa animal nacional 3-5%	Disponibile	scd Lleida	1.075,00	1.085,00	+10,00	30 días
Grasa animal de ave nacional	Disponibile	scd Lleida	1.140,00	1.150,00	+10,00	30 días
Manteca 1º	Disponibile	ex-works	1.120,00	1.130,00	+10,00	30 días
Manteca 2º	Disponibile	ex-works	1.095,00	1.105,00	+10,00	30 días
Manteca 1º	Disponibile	scd Lleida	1.150,00	1.160,00	+10,00	30 días
Manteca 2º	Disponibile	scd Lleida	1.125,00	1.135,00	+10,00	30 días
Proteína Animal Mixta H50	Abril	ex-works	190,00	190,00	0,00	30 días
Proteína Animal Mixta H55	Abril	ex-works	230,00	230,00	0,00	30 días
Proteína Animal Mixta H60	Abril	ex-works	265,00	265,00	0,00	30 días
Proteína 100% ave 60/62	Abril	ex-works	570,00	570,00	0,00	30 días
Proteína 100% ave 63/68	Abril	ex-works	700,00	700,00	0,00	30 días
Proteína 100% porcino 50/54	Abril	ex-works	365,00	365,00	0,00	30 días
Proteína 100% porcino 55/59	Abril	ex-works	420,00	420,00	0,00	30 días
Proteína 100% porcino 60/64	Abril	ex-works	520,00	520,00	0,00	30 días
Proteína Animal Mixta H50	Abril	scd Lleida	225,00	225,00	0,00	30 días
Proteína Animal Mixta H55	Abril	scd Lleida	265,00	265,00	0,00	30 días
Proteína Animal Mixta H60	Abril	scd Lleida	300,00	300,00	0,00	30 días
Proteína 100% ave 60/62	Abril	scd Lleida	605,00	605,00	0,00	30 días
Proteína 100% ave 63/68	Abril	scd Lleida	735,00	735,00	0,00	30 días
Proteína 100% porcino 50/54	Abril	scd Lleida	400,00	400,00	0,00	30 días
Proteína 100% porcino 55/59	Abril	scd Lleida	455,00	455,00	0,00	30 días
Proteína 100% porcino 60/64	Abril	scd Lleida	555,00	555,00	0,00	30 días

- Disp: disponible - s/sf/sc/d/o: sobre puerto/ferrocarril/camión/destino/origen.

R regularización. * pocas operaciones. ** Sin operaciones. Cotizaciones en euros/tonelada.

Coste de transporte: se calcula un porte medio de 30 €/t, en base también a una distancia media.

Precio de referencia, no vinculante y sujeto a negociación individual.

La demanda coge ritmo

El mercado de subproductos animales ha mostrado esta semana un comportamiento diferenciado entre categorías, con una ligera tendencia alcista en grasas y manteca, mientras que las harinas se mantienen estables.

En el caso de las grasas animales, se aprecia una leve reactivación de la demanda en las últimas semanas, aunque con un origen heterogéneo. Se detecta mayor actividad entre los propios operadores, con movimientos de producto entre fundidores, mientras que el impulso principal no procede tanto del consumo tradicional de la alimentación animal como de los operadores vinculados al sector del biodiésel y de estrategias de cobertura a medio plazo, mediante cierres de contratos más prolongados de lo habitual. Este comportamiento está generando una mayor percepción de tensión en la disponibilidad futura, reforzada por la estrategia de aseguramiento de suministro.

No obstante, este movimiento debe interpretarse junto a la evolución de los productos sustitutos del biodiésel que muestran una corrección a la baja. El resultado es un mercado con señales cruzadas.

En línea con este comportamiento, la manteca sigue una dinámica estrechamente correlacionada con la grasa. La estacionalidad derivada del final de la campaña del ibérico y en coherencia con la evolución de las grasas, el mercado de manteca acompaña el movimiento alcista de forma contenida.

Por el contrario, el mercado de harinas de origen animal mantiene una situación de estabilidad generalizada, sin cambios relevantes respecto a semanas anteriores. Aunque se observan matices entre destinos y canales de comercialización. Además, se mantiene cierta cautela ante el periodo estacional de menor demanda pro-teica de cara al verano, lo que aconseja evitar tensiones adicionales en los niveles actuales.





FORRAJES

Junta de precios de forrajes

Cotizaciones de la lonja de Mercolleida. Jueves 23 de abril

Campaña 2025-2026	Proteína	Humedad	16 abril	23 abril	Dif.
Deshidratados					
Granulado alfalfa Extra	17-18%	10-12%	225,00	225,00	0,00
Granulado alfalfa 1ª	15-16%	10-12%	185,00	185,00	0,00
Granulado alfalfa 2ª	13-14%	10-12%	165,00	165,00	0,00
Paja procesada	3-5%	10-12%	110,00	110,00	0,00
Balas deshidratadas Extra	>18%	12-14%	Sin oferta	Sin oferta	
Balas deshidratadas 1ª	17-18%	12-14%	255,00	255,00	0,00
Balas deshidratadas 2ª	15-16%	12-14%	215,00	215,00	0,00

Deshidratados: precio de venta de la industria.

Cotizaciones en euros/tonelada referidas a pago a 30 días, en posición fábrica.

(R): regularización. (*) Pocas existencias/pocas operaciones.

Precio informativo, no vinculante y sujeto a negociación individual.

La tranquilidad de un almacén vacío

La campaña de forraje avanza, con el primer corte en algunas regiones en pleno apogeo y en otras ya casi terminado. Los almacenes siguen vacíos, una situación que transmite tranquilidad a los operadores. En un momento en el que el mercado de la exportación hacia el Golfo sigue estancado, con un doble bloqueo y narrativas contradictorias entre los países inmersos en el conflicto. Hasta el petróleo, ese esquizofrénico de las pantallas, ya no bota y rebota con tanto ánimo; parece que, de tanto subir y bajar, empieza a estar cansado.

Al parecer, el primer corte de este año tiene trazas del primer corte de la temporada anterior, donde la producción se redujo y las buenas calidades fueron difíciles de obtener. Aun así, el mercado nacional está respondiendo a la producción, ya que, aunque sea un corte sucio, el primer corte acostumbra a ser más apreciado por las vaquerías nacionales por una mayor cantidad de azúcares y proteína en la planta.

A todo esto, el ministerio ha publicado los datos de exportación de febrero, el último mes antes del ataque de Estados Unidos a Irán. En febrero, España exportó 27.000 toneladas de balas, un 4,3 % menos que en enero, y 25.200 toneladas de pellet, un 58 % menos que en el mes anterior. Si se compara con la media de los cinco años anteriores, en enero y febrero de 2026 se han exportado unas 37.300 toneladas menos de balas, lo que supone un descenso del 40 %. En el caso del pellet, las exportaciones superan la media quinquenal en unas 36.500 toneladas, lo que se traduce en un aumento del 73 %. Además, cabe destacar que, si se comparan los datos de este mes de febrero con los de febrero de la campaña anterior, el país exportó un 53 % menos de balas, pero un 24 % más de pellet.

Asimismo, analizando en detalle los datos, las cifras siguen evidenciando la desaparición de los clientes chinos en España. En los primeros meses del año, no se exportó ni una sola bala al gigante asiático y su compra de pellet representó el 3,1 % del total del pellet exportado. Por lo que, en los dos primeros meses del año, del total de forrajes exportados, casi un 70 % se fue hacia países de Oriente Medio, con Arabia Saudí destacando con casi el 43 %

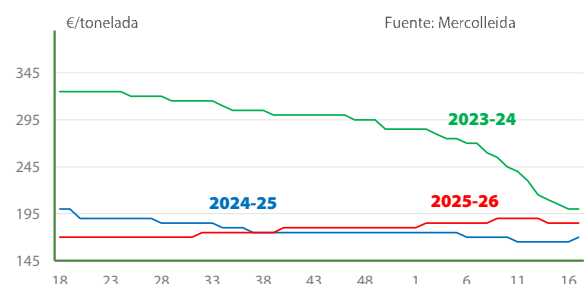
del total exportado. Así que la mayoría de las exportaciones de los dos primeros meses se dirigían a Oriente Próximo, sí, pero los países del Golfo Pérsico representaban una menor parte, casi el 16 % de los envíos. No obstante, si disgregamos el total, las balas se ven mucho más afectadas por los bloqueos en el estrecho de Ormuz, ya que un 32 % de las balas exportadas desde España se dirigían al Golfo, con Emiratos Árabes copando la mayoría de la cuota. Aparte de los dos grandes clientes de Oriente Medio, Jordania se ha posicionado como tercer importador, seguido de Líbano y Portugal.

Aparte del problema de la guerra, los datos evidencian la pérdida del mercado coreano por culpa del brote de peste porcina, ya que Corea del Sur no importó ni una sola bala y solo un 0,7 % del total de pellet exportado, cuando en 2025 fue el cuarto destino más importante para las balas españolas, un 8,5 % del total exportado, y el quinto del pellet, un 5,1 % del total.

Asimismo, después de poner los números encima de la mesa, se pueden obtener varias lecturas. La caída total de exportación en las balas, debido a la menor producción, en un escenario normal se entendería como un dato negativo, pero, con la guerra de por medio, supone en parte un alivio, puesto que las balas son el mercado más afectado por la guerra y el remanente en los almacenes se puede estimar mucho menor. En el caso del pellet, el mayor número de toneladas ha ido destinado a esa región, sí. No obstante, sus principales mercados son Arabia Saudí, Jordania y Líbano, por lo que los sobrecostes aumentan, pero la ruta sigue abierta.

Finalmente, la incertidumbre sigue pesando, pero, mientras los almacenes estén vacíos, la alarma no va a empezar a pitar.

GRANULADO DE ALFALFA 1ª. MERCOLLEIDA
(15%-16% proteína, 10%-12% humedad)





FRUTA

Junta de precios de la fruta

Cotizaciones de la lonja de Mercolleida. Viernes 24 de abril

(céntimos €/kg) Campaña 2025-2026	17 abril		24 abril		Min.	Max.
	Min.	Max.	Min.	Max.		
Pera						
Conference 60+	70	90	70	90	0	0
Conference 65+	95	110	95	110	0	0
Manzana						
Fuji 65+ (>70% color)	50	60	50	60	0	0
Fuji 75+ (>70% color)	70	80	70	80	0	0
Golden 65+	50	65	50	65	0	0
Golden 75+	65	80	65	80	0	0
Rojas 65+	50	60	50	60	0	0
Rojas 75+	60	70	60	70	0	0
Granny 70+	60	80	60	80	0	0
Industria (€/tn)						
Manzana	110	120	110	120	0	0
Pera	110	120	110	120	0	0

Cotizaciones fijadas conforme al artículo 11.6 del Reglamento del Mercado. R: regularización. Precios referidos a primera calidad y sin envase. Calibres: AAAA (90+), AAA (80-90), AA (73-80), A (67-73), B (61-67), C (56-61), D (51-56), E (47-51). Límite mín. incluido, máx. Excluido. S/C: Sin cotización. A.C.: Atmósfera controlada. F.N.: Frio normal. Precio de referencia, no vinculante y sujeto a negociación individual.

Relevo de campaña con estabilidad

El mercado de la fruta continúa avanzando sin grandes cambios, en un contexto de transición entre el final de la campaña de invierno y la entrada progresiva de la fruta de hueso. La actividad comercial se mantiene dentro de la normalidad, con precios que, en líneas generales, se sostienen sin tensiones, mientras las existencias de fruta de pepita van saliendo a un ritmo pausado.

En manzana, la Golden sigue siendo el eje del mercado, manteniendo una buena salida y mostrando incluso algunos intentos de revalorización ante la percepción de que las existencias podrían ajustarse en el tramo final de campaña. En paralelo, las manzanas rojas continúan avanzando en su desestocaje, aunque el elevado volumen disponible sigue sin acompañarse con la demanda, lo que mantiene los precios estables y deja abierta la posibilidad de ajustes puntuales en función de la presión comercial entre operadores.

En peras, la situación es más dispar. La Blanquilla presenta mayo-

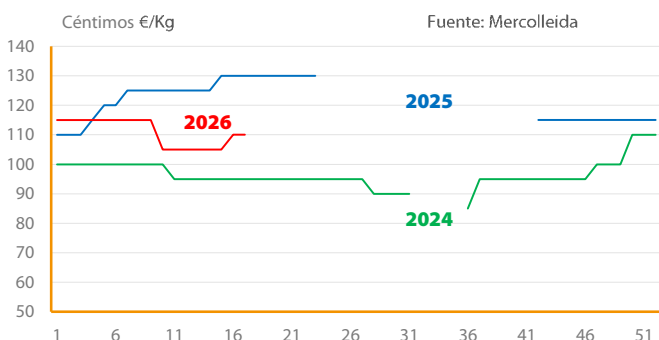
res dificultades de comercialización, con un mercado más ralentizado, mientras que la Conference genera cierta incertidumbre sobre su comportamiento en el cierre de campaña, tras un invierno con menor dinamismo del habitual.

Las condiciones invernales con temperaturas suaves han favorecido un buen cuajado y, salvo incidencias puntuales, se espera una cosecha abundante tanto en España como en otros países productores como Italia y Grecia. No obstante, el factor climático vuelve a situarse en el centro de la atención tras episodios recientes de granizo en zonas del valle del Ebro, que podrían haber causado daños localizados.

Por otro lado, la entrada de fruta de hueso comienza a materializarse de forma progresiva, con las primeras cerezas previstas en los próximos días y una incorporación gradual del resto de variedades en las semanas siguientes. Este cambio de campaña marcará el ritmo del mercado, en un contexto en el que la abundancia de producto podría derivar en un escenario más exigente en términos de precios si la demanda no responde con la suficiente intensidad.

En Europa, el mercado de la manzana sigue marcado por una elevada oferta, con stocks cercanos a los 2 millones de toneladas a comienzos de abril, por encima de los 1,7 millones del año pasado. En pera, las existencias también son altas (207.000 toneladas), dominadas por la variedad Conference del Benelux (80%). No obstante, la evolución de la oferta muestra diferencias regionales: en el sur de Europa comienza a reducirse, con Italia finalizando la comercialización de Abate Fetel a lo largo de abril y Bélgica previendo su salida del mercado en mayo. En contraste, los Países Bajos mantendrán su presencia comercial hasta el final de la campaña.

PERA CONFERENCE 65 +



JUNTOS FRENAMOS LA PPA



En la lucha contra la peste porcina (PPA) todos jugamos un papel determinante.

Si eres ciudadano, sigue las indicaciones de la Generalitat de Cataluña: **NO accedas a zonas restringidas y respeta las actividades limitadas** por motivos de bioseguridad.



Si eres transportista, granjero, veterinario o trabajas en la industria cárnica **refuerza al máximo las medidas de bioseguridad.**



**TU COLABORACIÓN ES ESENCIAL.
JUNTOS PODEMOS DETENER LA PPA.**